



SUMMA SCHNEIDE- PLOTTER

S One | S Class 2 Serien
Weltbekannte Vinyl- und
Konturschneideplotter

A large-format Summa plotter is shown in a dark grey and black color scheme. It is a wide machine with a long bed for cutting materials. A roll of material is being processed, and a finished piece is being unrolled. The machine has a control panel on the right side. The background is a blue and white geometric design.

Summa

ÜBER SUMMA

Summa ist ein Hersteller innovativer Schneidausrüstung, die Unternehmen und Menschen hilft, ihre Anwendungen nach höchsten Standards zu bearbeiten. Die Lieferung von herausragender Qualität, die diesen hohen Standards entspricht, hat den Ruf von Summa für legendäre Leistung gesichert.

Unternehmen aus aller Welt verwenden Summa-Schneidlösungen für Produkte in der Druck-, Werbetechnik-, Display-, Bekleidungs- und Verpackungsindustrie. Mit den Schneidlösungen von Summa ist Ihr Unternehmen für viele Jahre zukunftssicher.

[Summa.com](https://www.summa.com) | [#SummaFinish](https://twitter.com/SummaFinish)



Einführung von Summa Vinyl-Schneideplotter**04**

Die Summa-Vinylschneider wurden entwickelt, um mit Ihrem Unternehmen zu wachsen. Genießen Sie die unzähligen Möglichkeiten in einer Maschine.

Summa S One Vinyl-Schneideplotter**06**

Mehrere Modelle mit innovativen und zukunftssicheren Funktionen stehen Ihnen zur Verfügung.

Modelle **08**

Serie Besonderheiten: Werkzeuge & Materialhandhabung **12**

Technische Spezifikationen **14**

Bestellnummern **15**

Summa S Class 2 Schneideplotter**16**

Mehrere Modelle mit innovativen und zukunftssicheren Funktionen stehen Ihnen zur Verfügung.

Modelle **18**

Serie Besonderheiten: Werkzeuge & Materialhandhabung **23**

Technische Spezifikationen **26**

Bestellnummern **27**

Summa GoSign Software**28**

Leistungsstarke, eigens entwickelte Software, die auf die Summa-Schneideplotter-Serie zugeschnitten ist.

SUMMA VINYL-SCHNEIDEPLOTTER, FÜR DIE EWIGKEIT

Summa bietet zwei fortschrittliche Produktlinien für das Schneiden von Vinylrollen an, die auf über 30 Jahren Erfahrung beim Bau der weltweit besten Schneideplotter basieren: die Summa S One Serie und die Summa S Class 2 Serie.

Beide Serien basieren auf solider Zuverlässigkeit und herausragendem Know-how. Sie verfügen über die höchste technische Qualität und die fortschrittlichste Schneidtechnologie, um eine hohe Schnittgenauigkeit für gedruckte Grafiken zu erzielen.

Ein Summa Vinylschneideplotter ist der Schneideplotter Ihrer Wahl, bei dem Wert und Zuverlässigkeit im Vordergrund stehen. Ausgestattet mit intelligenten Technologien, mit denen Sie Ihre Arbeit fehlerfrei erledigen können. Nutzen Sie die benutzerfreundlichen Funktionen, um Ihren Schneidarbeitsablauf am effizientesten anzupassen.



S Class 2 Serie und S One Serie

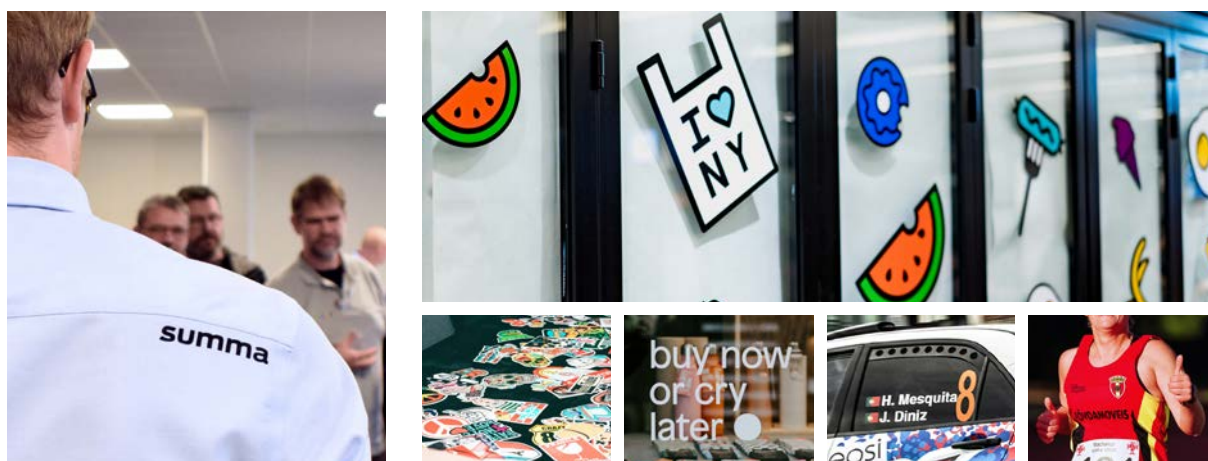
Anwendungen

Die Summa Schneideplotter-Serie wurde entwickelt, um eine breite Palette von Anwendungen für die Werbetechnik-Markt bereitzustellen. Mit den Schneideplottern S Class 2 und S One erzielen Sie jetzt und für viele Jahre perfekt geschnittene Aufkleber, Verkehrszeichen, Werbetafeln usw!

S Werbetechnik

Die Welt von Werbetechnik ist breit und vielseitig. Summa-Vinylschneidlösungen können Ihren Druck- und Schnittarbeitsablauf optimieren, die Fristen Ihrer Kunden einhalten und perfekt verarbeitete Endprodukte liefern.

- (Einmalige) Aufkleber
- Etiketten
- Fensteraufkleber
- Fahrzeugbeschriftung und Grafiken
- Fensterbeschriftung
- Flock / Flex-Vorlagen
- Komplizierte kleine Buchstaben / Designs
- Technische Textilien



"Durch den Einsatz des Summa-Schneideplotters können wir neue Möglichkeiten und Lösungen schaffen, beispielsweise die Behandlung von Seesegeln. Dieses spezielle Substrat ist ein spezielles Textil, das sehr hart und steif zu drucken und zu schneiden ist. In der Vergangenheit hatten wir sie nicht richtig behandelt. Dank der Expertise von Summa - sowohl im Produkt als auch im Service - können wir diese Segel jetzt mit hervorragenden Ergebnissen liefern."

Industria Graphica FG über investieren in einen Summa S Class 2 T160.



SUMMA S ONE SERIE, ENTWICKELT, UM IM TEMPO IHRES UNTERNEHMENS ZU WACHSEN

Mit der S One Serie bietet Summa eine zukunftssichere und zuverlässige Schneidproduktlinie, die auf jahrelanger Erfahrung, aktuellen Techniken und einer sorgfältigen Berücksichtigung der Schneidanforderungen der Kunden basiert. Verschiedene Arten von Rollenmaterial wie Flock-, Vinyl- und Weichfolienmaterialien können effizient und schnell verarbeitet werden. Eine Vielzahl intelligenter Funktionen in Kombination mit einer schlanken Ergonomie machen die S One Serie zum idealen Schneideplotter, um mit Ihrem Unternehmen zu wachsen.



Summa S One Serie

Der Game-Changer für Ihr Unternehmen

Die S One Serie ist der nächste Schritt zum Wachstum Ihres Unternehmens und wurde mit dem Schwerpunkt auf Ergonomie und einfacher Bedienung entwickelt. Ein extrem schnelles OPOS-Sensorsystem gleicht Verformungen des Drucks aus und erhöht die Geschwindigkeit, mit der Passmarken gelesen werden. Ein effizientes Schleppmesser bietet einen Druck von 600 Gramm und ermöglicht das mühelose Schneiden von laminierten Mustern. Die ausgefeilte OPOS Xtra-Funktion ermöglicht die Verarbeitung der kompliziertesten kleinen Aufkleberaufträge mit höchster Genauigkeit.

Das legendäre Materialführungssystem von Summa ermöglicht es, Auftrag für Auftrag zu verarbeiten und eine komplette Rolle bis zu 8 Meter ohne Nachladen zu schneiden. Der sehr langlebige titanbeschichtete Friktionsantrieb stellt sicher, daß Sie viele Jahre lang intensiv mit dem besten auf dem Markt erhältlichen Materialführungssystem arbeiten können. Zusätzliche interne Intelligenz minimiert menschliche Fehler und Eingriffe des Bedieners.

Modernste Technik, ausgefeilte GoSign-Software und vielseitige Erweiterungsoptionen wurden kombiniert, um unübertroffene Leistungen zu erzielen. Dies macht den S One zu Ihrem Schneideplotter erster Wahl, bei dem Wert und Zuverlässigkeit im Vordergrund stehen.

Hauptmerkmale

Die S One Serie ist in verschiedenen Größen und Konfigurationen erhältlich. Allen Einheiten sind jedoch grundlegende Merkmale gemeinsam, die jeweils zur Festigkeit, Zuverlässigkeit und Benutzerfreundlichkeit des Schneideplotters beitragen.

Fortschrittliche Schneidtechnologie

Die S One Serie bietet Ihnen modernste Schneidtechnologie ohne Kompromisse. Aktuelle Techniken bieten höchste Genauigkeit beim Schneiden von Konturen für gedruckte Grafiken. Dies macht den S One Schneideplotter zu einer flexiblen und zukunftssicheren Einheit. Der perfekte Begleiter für Ihr Unternehmen!

Benutzerfreundlichkeit

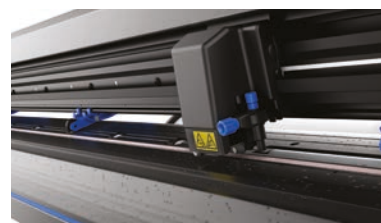
Genießen Sie eine verbesserte Benutzerfreundlichkeit mit integrierten intelligenten Funktionen wie einem intuitiven Touchscreen, blauen mechanischen Teilen für eine einfache Navigation und einer einfachen Verbindung zu den meisten gängigen Computern auf dem Markt.

Summa GoSign Software

GoSign ist Ihre erste Schneidsoftware für die Summa Vinyl-Schneideplotter. Verwalten Sie Ihren bevorzugten Arbeitsablauf mit großer Flexibilität und automatisierten Schnittoptionen, benutzerdefinierter Konfiguration von Aktionssätzen, einfachen Plug-Ins für Designprogramme und vielem mehr.

Legendäre Leistung

Die S One Serie basiert auf der legendären Leistung von Summa und verfügt über ein hervorragendes Materialführungssystem, um den Auftrag präzise und kontinuierlich zu bearbeiten. Die nächste OPOS-Entwicklung ist die OPOS Xtra-Ausrichtungsmethode, mit der unregelmäßige Materialverformungen über die Länge des Drucks behandelt werden können, indem zusätzliche XY-Linien zwischen den Designs eingefügt werden. Diese Methode ist besonders vorteilhaft für die Verarbeitung kleiner Aufkleberaufträge.



Summa S One Serie

SUMMA S1 D60

Der S1 D60 ist der kleinste Vinyl-Schneideplotter von Summa und stellt die ideale Schneidlösung für Werbetechniker dar, die ihren Schneidarbeitsablauf automatisieren und ihre Schneidanwendungen erweitern möchten. Dieser handliche Schneideplotter ist zwar klein, zeigt Ihnen aber Tag für Tag großartige Leistungen.

Hauptvorteile

- Fortschrittliche Schneidtechnologie
- Ergonomischer Entwurf
- Benutzerfreundliche Funktionen
- Neueste Ausrichtungsmethode
- Legendäre Materialführung
- Konnektivitätsoptionen
- Summa GoSign Software

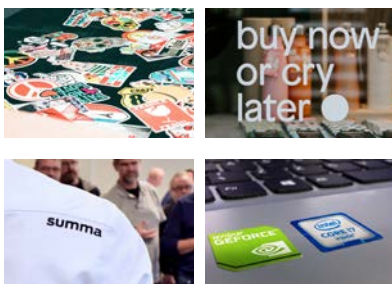
Ideal zum Schneiden von:

- Reflektierende, holographische, spiegelnde Materialien
- Beschilderung im Innen- und Außenbereich
- Verkehrsschilder
- Sicherheitsangaben
- Fahrzeug- und Fensterbeschriftung

Materialhandhabung

Das kleinste Modell S1 D60 kann optional mit einem Stand oder Stand + Auffangkorb ausgestattet und nachgerüstet werden. Der Netzkorb sammelt die geschnittenen Materialien und verhindert, daß Staub und Schmutz auf den Materialien haften bleiben. Der Korb organisiert auch ordentlich Vinyl und andere Materialien, wenn mehrere Aufträge verarbeitet werden.

- Nur optionaler Stand
- Nur optionaler Korb
- Optionaler Stand + Korb
- Optionaler Tray One Blatteinzug



Video:
Scannen Sie den QR-Code, um alle Summa-Videos anzusehen

Technische Spezifikationen

Model	S1 D60	
Maße	97 x 40.6 x 30.4 cm	
Materialbreite	7.9 bis zu 70.5 cm	
Max. Schnittbreite Erweiterter Modus*	59 cm x 50 m 65 cm x 50 m	
Ausrichtungsart	<ul style="list-style-type: none">• OPOS X - OPOS Xtra• Barcode-Joberkennung	<ul style="list-style-type: none">• Bis zu 2 x 64 Passamarken auf die X-Linie• Y-Linie Kompensation
Materialführungsleistung	8 m max. innerhalb der garantierten Spezifikationen für Material unter 762 mm	4 m max. innerhalb der garantierten Spezifikationen für Material größer als 762 mm
Genauigkeit	0,2% der Bewegung oder 0,25 mm, je nachdem, welcher Wert größer ist	
Geschwindigkeit	Bis zu 1131 mm/s Diagonal	
Beschleunigung	Bis zu 3 G Diagonal	
Schneidkraft	0 bis zu 600 GR	
Andere Eigenschaften	FlexCut (durchschneiden)	
Konnektivität	Ethernet, USB, WiFi (regional abhängig)	
Stromversorgung	100-240 VAC, 50/60 Hz	
Mitgelieferte Software	Summa GoSign Software, Summa Cutter Control	

*Im Modus "Übergröße" kann die Materialführungsleistung nicht mehr garantiert werden.

Intelligente Funktionen

Der S One Schneideplotter ist standardmäßig mit einer Reihe praktischer Funktionen ausgestattet, die die Produktionseffizienz erhöhen und ein perfekt geschnittenes Produkt ohne Probleme garantieren. Genießen Sie einen automatisierten Arbeitsablauf und eine einfache Bedienung:

- Schlepptessertechnologie
- Farbiger Touchscreen
- Bis zu 600 g Messerdruck
- Schnittgenauigkeit mit OPOS Xtra-Ausrichtung
- Automatisierung mit dem Barcode-Arbeitsablauf
- Bis zu 8 m Materialführung garantiert
- FlexCut (durchschneiden)
- Konnektivität: USB, Ethernet & WiFi (regional abhängig)
- Summa GoSign Software
- Optionaler Tray One Blatteinzug: Erleichterung der Verarbeitung von Blättern und Etiketten durch Automatisierung



SUMMA S1 D120

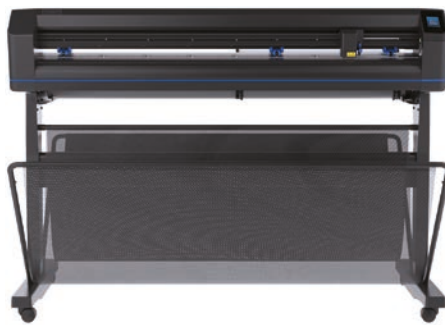
Der S1 D120 ist die ideale Zwischengröße für viele Schneidarbeiten. Alle S One-Modelle wurden von der Basis aus für den Benutzer entwickelt. Sie sind die ideale Schneidlösung für Werbetechniker, die ihren Schneidarbeitsablauf automatisieren und verbessern möchten. Die S One Serie ist Ihre erste Wahl, bei der Wert und Zuverlässigkeit im Vordergrund stehen.

Hauptvorteile

- Fortschrittliche Schneidtechnologie
- Ergonomischer Entwurf
- Benutzerfreundliche Funktionen
- Neueste Ausrichtungsmethode
- Legendäre Materialführung
- Konnektivitätsoptionen
- Summa GoSign Software

Ideal zum Schneiden von:

- Reflektierende, holographische, spiegelnde Materialien
- Beschilderung im Innen- und Außenbereich
- Verkehrsschilder
- Sicherheitsangaben
- Fahrzeug- und Fensterbeschriftung



Video:
Scannen Sie den QR-Code, um alle Summa-Videos anzusehen

Technische Spezifikationen

Model	S1 D120	
Maße	161.5 x 70.4 x 111.2. cm	
Materialbreite	13.3 bis zu 135 cm	
Max. Schnittbreite Erweiteter Modus*	123.5 cm x 50 m 129.5 cm x 50 m	
Ausrichtungsart	<ul style="list-style-type: none">• OPOS X - OPOS Xtra• Barcode-Joberkennung	<ul style="list-style-type: none">• Bis zu 2 x 64 Passamarken auf die X-Linie• Y-Linie Kompensation
Materialführungsleistung	8 m max. innerhalb der garantierten Spezifikationen für Material unter 762 mm	4 m max. innerhalb der garantierten Spezifikationen für Material größer als 762 mm
Genauigkeit	0,2% der Bewegung oder 0,25 mm, je nachdem, welcher Wert größer ist	
Geschwindigkeit	Bis zu 1131 mm/s Diagonal	
Beschleunigung	Bis zu 3 G Diagonal	
Schneidkraft	0 bis zu 600 GR	
Andere Eigenschaften	FlexCut (durchschneiden)	
Konnektivität	Ethernet, USB, WiFi (regional abhängig)	
Stromversorgung	100-240 VAC, 50/60 Hz	
Mitgelieferte Software	Summa GoSign Software, Summa Cutter Control	

*Im Modus "Übergröße" kann die Materialführungsleistung nicht mehr garantiert werden.

Materialhandhabung

Die S One Schneideplotter sind mit hochwertigen Komponenten für eine lange Lebensdauer ausgestattet. Darüber hinaus verfügen alle Modelle über eine Kombination aus integrierten oder optionalen Materialhandhabungszusätzen, um dem Bediener das Leben zu erleichtern.

- Stand inklusive
- Korb inklusive
- Option zusätzliche Andruckrolle (werkseitig installiert)



Intelligente Funktionen

Der S One Schneideplotter ist standardmäßig mit einer Reihe praktischer Funktionen ausgestattet, die die Produktioneffizienz erhöhen und ein perfekt geschnittenes Produkt ohne Probleme garantieren. Genießen Sie einen automatisierten Arbeitsablauf und eine einfache Bedienung:

- Schlepptessertechnologie
- Farbiger Touchscreen
- Bis zu 600 gr Messerdruck
- Schnittgenauigkeit mit OPOS Xtra-Ausrichtung
- Automatisierung mit dem Barcode-Arbeitsablauf
- Bis zu 8 m/26 ft Materialführung garantiert
- FlexCut (durchschneiden)
- Konnektivität: USB, Ethernet & WiFi (regional abhängig)
- Summa GoSign Software



SUMMA S1 D140 (FX)

Der S1 D140 ist die ideale Zwischengröße für viele Schneidarbeiten. Alle S One-Modelle wurden von der Basis aus für den Benutzer entwickelt. Sie sind die ideale Schneidlösung für Werbetechniker, die ihren Schneidarbeitsablauf automatisieren und verbessern möchten. Die S One Serie ist Ihre erste Wahl, bei der Wert und Zuverlässigkeit im Vordergrund stehen.

Hauptvorteile

- Fortschrittliche Schneidtechnologie
- Ergonomischer Entwurf
- Benutzerfreundliche Funktionen
- Neueste Ausrichtungsmethode
- Legendäre Materialführung
- Konnektivitätsoptionen
- Summa GoSign Software

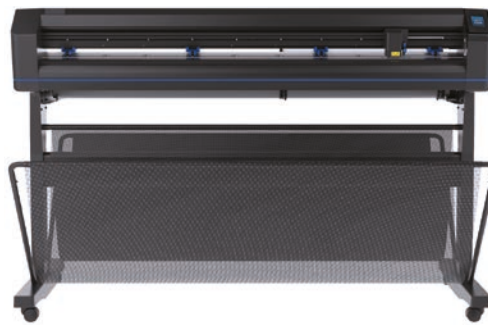
Ideal zum Schneiden von:

- Reflektierende, holographische, spiegelnde Materialien
- Beschilderung im Innen- und Außenbereich
- Verkehrsschilder
- Sicherheitsangaben
- Fahrzeug- und Fensterbeschriftung

Materialhandhabung

Um dem Bediener das Leben zu erleichtern, enthalten alle S One-Modelle eine Kombination aus integrierten oder optionalen Materialhandhabungszusätzen.

- Stand inklusive
- Korb inklusive
- Option zusätzliche Andruckrolle (werkseitig installiert)



Video:
Scannen Sie den QR-Code, um alle Summa-Videos anzusehen

Technische Spezifikationen

Model	S1 D140	
Maße	176.5 x 70.4 x 111.2. cm	
Materialbreite	18.7 bis zu 150 cm	
Max. Schnittbreite Erweiterter Modus*	138.5 cm x 50 m 144.5 cm x 50 m	
Ausrichtungsart	<ul style="list-style-type: none">• OPOS X - OPOS Xtra• Barcode-Joberkennung	<ul style="list-style-type: none">• Bis zu 2 x 64 Passamarken auf die X-Linie• Y-Linie Kompensation
Materialführungsleistung	8 m max. innerhalb der garantierten Spezifikationen für Material unter 762 mm	4 m max. innerhalb der garantierten Spezifikationen für Material größer als 762 mm
Genauigkeit	0,2% der Bewegung oder 0,25 mm, je nachdem, welcher Wert größer ist	
Geschwindigkeit	Bis zu 1131 mm/s Diagonal	
Beschleunigung	Bis zu 3 G Diagonal	
Schneidkraft	0 bis zu 600 GR	
Andere Eigenschaften	FlexCut (durchschneiden)	
Konnektivität	Ethernet, USB, WiFi (regional abhängig)	
Stromversorgung	100-240 VAC, 50/60 Hz	
Mitgelieferte Software	Summa GoSign Software, Summa Cutter Control	

*Im Modus "Übergröße" kann die Materialführungsleistung nicht mehr garantiert werden.

Intelligente Funktionen

Der S One Schneideplotter ist standardmäßig mit einer Reihe praktischer Funktionen ausgestattet, die die Produktionseffizienz erhöhen und ein perfekt geschnittenes Produkt ohne Probleme garantieren.

Genießen Sie einen automatisierten Arbeitsablauf und eine einfache Bedienung:

- Schlepptessertechnologie
- Farbiger Touchscreen
- Bis zu 600 gr Messerdruck
- Schnittgenauigkeit mit OPOS Xtra-Ausrichtung
- Automatisierung mit dem Barcode-Arbeitsablauf
- Bis zu 8 m/26 ft Materialführung garantiert
- FlexCut (durchschneiden)
- Konnektivität: USB, Ethernet & WiFi (regional abhängig)
- Summa GoSign Software

Fixierte Position (FX)

Das Modell S1 D140FX verfügt über feste Andruckrollenpositionen, sodaß jede Materialgröße geladen werden kann, die Ränder jedoch nicht minimiert werden können. Es ist das ideale Modell für Kunden mit geringer Arbeitsbelastung, bei denen die Direktschnittmethode nicht im Mittelpunkt steht.

SUMMA S1 D160

Der S1 D160 ist Summas größte Vinyl-Schneideplottergröße und bietet große Flexibilität im Schneidarbeitsablauf sowie die Möglichkeit, viele Auftragsgrößen zu verarbeiten. Alle S One-Modelle sind die ideale Schneidlösung für Werbetechniker, die ihren Schneidarbeitsablauf automatisieren und verbessern möchten. Die S One Serie ist Ihre erste Wahl, bei der Wert und Zuverlässigkeit im Vordergrund stehen.

Hauptvorteile

- Fortschrittliche Schneidtechnologie
- Ergonomischer Entwurf
- Benutzerfreundliche Funktionen
- Neueste Ausrichtungsmethode
- Legendäre Materialführung
- Konnektivitätsoptionen
- Summa GoSign Software

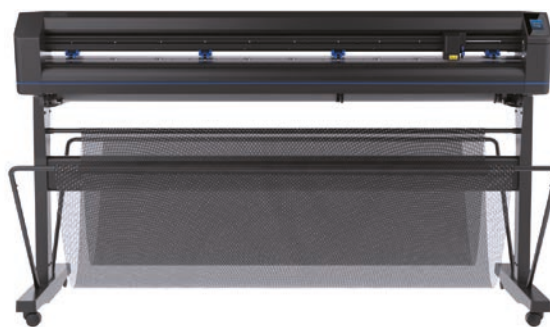
Ideal zum Schneiden von:

- Reflektierende, holographische, spiegelnde Materialien
- Beschilderung im Innen- und Außenbereich
- Verkehrsschilder
- Sicherheitsangaben
- Fahrzeug- und Fensterbeschriftung

Materialhandhabung

Die Vinyl-Schneideplotter Summa S One sind mit hochwertigen Komponenten für eine lange Lebensdauer ausgestattet. Darüber hinaus verfügen alle Modelle über eine Kombination aus integrierten oder optionalen Materialhandhabungszusätze, um dem Bediener das Leben zu erleichtern.

- Stand inklusive
- Korb inklusive
- Option zusätzliche Andruckrolle (werkseitig installiert)



Video:
Scannen Sie den QR-Code, um alle Summa-Videos anzusehen

Technische Spezifikationen

Model	S1 D160	
Maße	196 x 70.4 x 111.2. cm	
Materialbreite	18.7 to 169 cm	
Max. Schnittbreite Erweiteter Modus*	158 cm x 50 m 164 cm x 50 m	
Ausrichtungsart	<ul style="list-style-type: none"> • OPOS X - OPOS Xtra • Barcode-Joberkennung 	<ul style="list-style-type: none"> • Bis zu 2 x 64 Passmarken auf die X-Linie • Y-Linie Kompensation
Materialführungsleistung	8 m max. innerhalb der garantierten Spezifikationen für Material unter 762 mm	4 m max. innerhalb der garantierten Spezifikationen für Material größer als 762 mm
Genauigkeit	0,2% der Bewegung oder 0,25 mm, je nachdem, welcher Wert größer ist	
Geschwindigkeit	Bis zu 1131 mm/s Diagonal	
Beschleunigung	Bis zu 3 G Diagonal	
Schneidkraft	0 bis zu 600 GR	
Andere Eigenschaften	FlexCut (durchschneiden)	
Konnektivität	Ethernet, USB, WiFi (regional abhängig)	
Stromversorgung	100-240 VAC, 50/60 Hz	
Mitgelieferte Software	Summa GoSign Software, Summa Cutter Control	

*Im Modus "Übergröße" kann die Materialführungsleistung nicht mehr garantiert werden.

Intelligente Funktionen

Der S One Schneideplotter ist standardmäßig mit einer Reihe praktischer Funktionen ausgestattet, die die Produktionseffizienz erhöhen und ein perfekt geschnittenes Produkt ohne Probleme garantieren.

Genießen Sie einen automatisierten Arbeitsablauf und eine einfache Bedienung:

- Schleppmessertechnologie
- Farbiger Touchscreen
- Bis zu 600 gr Messerdruck
- Schnittgenauigkeit mit OPOS Xtra-Ausrichtung
- Automatisierung mit dem Barcode-Arbeitsablauf
- Bis zu 8 m/26 ft Materialführung garantiert
- FlexCut (durchschneiden)
- Konnektivität: USB, Ethernet & WiFi (regional abhängig)
- Summa GoSign Software



S ONE BESONDERHEITEN

Die Summa S One Serie basiert auf Erfahrung und Engagement, um erstklassige Schneideplotter zu einem erschwinglichen Preis anzubieten. S One Schneideplotter verwenden die beliebte Schleppmessertechnik, bei der ein Hochgeschwindigkeits-Schneidkopf, ein legendäres Materialführungssystem und ein optisches Positionierungssystem eine führende Rolle spielen.

Schleppmessertechnologie

Die Schleppmessertechnik ist die auf dem Markt am häufigsten verwendete Technik zur Verarbeitung von Designs für Werbetafeln, Leuchtkästen, Fenstergrafiken usw. Abhängig von der Materialdicke können bei Verwendung dieser Technik jedoch einige Verzerrungen oder Abweichungen in den Ecken auftreten.

Aus diesem Grund bieten Summa S One Schneideplotter verbesserte Methoden, um solche Verzerrungen zu vermeiden und die Widerstandsbewegung zu optimieren, um die bestmögliche Schneidqualität zu erzielen.

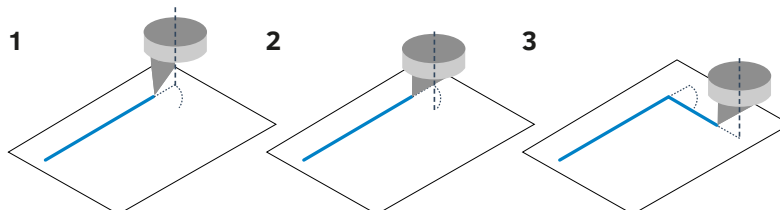


Schleppbewegung

1 | Das Schleppmesser hört auf zu schneiden, bevor es eine Ecke betritt.

2 | Die exzentrische Klinge wird gedreht, indem eine Widerstandsbewegung in den gewünschten Winkel ausgeführt wird, ohne das Material zu verlassen.

3 | Sobald die Schleppbewegung abgeschlossen ist, wird das Schneiden der Ecken fortgesetzt.



Interne Intelligenz

Summa Schneideplotter sind mit intelligenten Routinen ausgestattet, die die Schnittdaten optimieren. Alle Summa Schneideplotter verwenden eine fortschrittliche Vektor-Look-Ahead-Technologie, die komplexe Bilder und Beschriftungen mit verbesserter Effizienz schneidet. Die Schnittzeit wird erheblich verkürzt, die Kurven werden glatter und die Motoren werden weniger belastet, was die Lebensdauer des Schneideplotters verlängert.

Weitere intelligente Funktionen sind:

Überschnitt

Die Überschnitt-Funktion erweitert den Vektor am Anfang und am Ende einer Kurve. Dies stellt sicher, daß das Design vollständig durchgeschnitten wird. Ohne die Überschnitt-Funktion ist die Schnittlinie möglicherweise nicht vollständig geschlossen, was zu Schwierigkeiten beim Entgittern führt.

OptiCut

OptiCut, eine speziell für Schleppmesserschneideplotter entwickelte Funktion, simuliert das tangentielle Schneiden. Aufgrund der Ausführung komplexer Bewegungen gleicht die OptiCut-Funktion Änderungen des Messerversatzes aus, die durch Verschleiß verursacht werden. Die OptiCut-Funktion stellt sicher, daß das Messer richtig ausgerichtet ist. Diese revolutionäre Technologie bietet Ihnen optimale Qualität während der Lebensdauer Ihres Messers.

Summa FlexCut

Mit der FlexCut-Funktion können Sie einfache Designs vollständig durch das Material schneiden. Alternativ wird eine Länge vollständig durch das Material geschnitten und eine Länge wird zur Hälfte durchgeschnitten. Auf diese Weise entsteht eine Art Abreißlinie, die sicherstellt, daß das Material während des Transports durch den Summa Schneideplotter eine gewisse Steifigkeit beibehält und anschließend leicht aus dem Design entfernt werden kann.

Materialführung

Die Materialführung ist wahrscheinlich eine der wichtigsten Herausforderungen beim Schneiden von Vinyl. Der kleinste Fehler kann zu Materialverschwendung, Zeitverlust und Frustrationen des Bedieners führen. Summa bietet ein exquisites Materialführungssystem und ein umfangreiches Funktionsspektrum, um sicherzustellen, daß Ihr S One Schneideplotter perfekt und einwandfrei funktioniert. Jedes Mal wieder für viele Jahre.

Tray One Blatteinzug für S1 D60

Der Tray One Blatteinzug verbessert die Automatisierung, erleichtert die Materialhandhabung und spart dem Operator viel Zeit. Tray One ist mit S1 D60-Modellen der Summa S One Serie kompatibel und nachrüstbar. Die Kombination unserer Desktop-Rollenschneideplotter mit einem Blatteinzug kommt nicht nur der großvolumigen Industrie zugute, sondern konzentriert sich auch auf kleinvolumige Unternehmen wie Kopierbetriebe und Einzelhändler. Mit Tray One kann jede Kopie/jedes Blatt einfach und problemlos geschnitten werden. Blatt für Blatt. Stundenlang hintereinander.

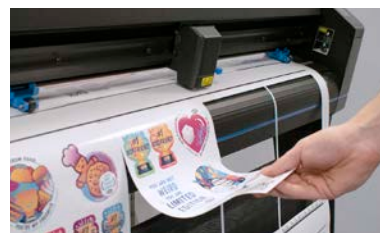
Hinweis: Der Tray One Blatteinzug kann auch mit SummaCut D60-Modellen im Feld nachgerüstet werden.

Kompatibel mit F Serie Twin Workflow

Um die Produktivität und Flexibilität Ihren Arbeitsablauf zu maximieren, können Sie den Twin Workflow verwenden. Der Twin Workflow kombiniert die Stärke eines Summa Rollenschneideplotters mit einem Flachbett-Schneideplotter der F Serie. Der Twin™ Arbeitsablauf ermöglicht die Bearbeitung eines Auftrags, der mit einem Summa Schneideplotter (Kiss-Cut/Anschneiden) anfangen wurde und beendet den Job auf einem F1612-Flachbett-Schneideplotter (Durchschneiden).

Der Twin Workflow wurde für Benutzer entwickelt, die die Nutzung ihrer Geräte auf effizienteste Weise optimieren möchten. Durch die Verwendung eines dieser Arbeitsabläufe werden Produktivität und Leistung auf ein höheres Niveau gebracht. Die reibungslose Integration der Schneideplotter in bestehende Arbeitsabläufe trägt weiter zur Produktivität, Leistung und Rentabilität des Kunden bei!

Video: www.Summa.com/video/twin



Passamarken (OPOS Konturschneiden)

Das automatisierte Konturausrichtungssystem OPOS von Summa steht für Optical Positioning System. Der OPOS-Sensor registriert gedruckte Quadrate, die um die Grafik herum platziert sind. Auf diese Weise kann OPOS die genaue Position der gedruckten Grafik bestimmen und wertvolle gedruckte und laminierte Vinylgrafiken mit absoluter Sicherheit und Leichtigkeit schneiden.

OPOS X

Die OPOS X-Funktion, die bei allen Summa-Modellen Standard ist, sucht mithilfe eines Sensors automatisch nach Kreuzpassamarken. Die Möglichkeit, mehrere Kreuzpassamarken zu verwenden, ist eine einzigartige OPOS-Funktion und garantiert die bestmögliche Genauigkeit. Der OPOS X-Sensor erkennt sogar Passamarken durch dichte laminierte Grafiken mit ungleichmäßiger Textur und bringt das Schneiden von Konturen auf ein viel höheres Niveau.

OPOS XY / OPOS XY2

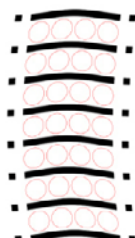
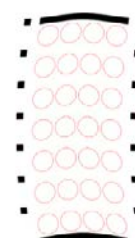
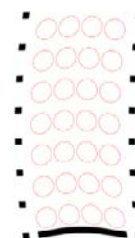
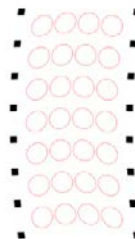
Mit der OPOS XY-Ausrichtungsmethode kann zusätzlich zu den OPOS-Passamarken eine Linie über die Druckbreite gemessen werden. Dadurch wird die Krümmung oder Verformung des Materials automatisch über die Druckbreite angepasst. Die OPOS XY2-Ausrichtungsmethode fügt eine zusätzliche Messlinie auf der Rückseite des Drucks hinzu, um Änderungen der Druckkrümmung zwischen Beginn und Ende Ihres Druckauftrags auszugleichen.

OPOS Barcode

Die Barcode-Lesefunktion ist ein Produktivitätswerkzeug. Somit können mehrere Aufträge ohne Bedieneringriff verarbeitet werden. Außerdem besteht nicht mehr das Risiko, daß die falschen Daten an den falschen Ausdruck gesendet werden. Der OPOS X-Sensor liest den Barcode und sendet die richtige Auftragsnummer an den Computer. Der Computer liefert dann die passenden Schnittinformationen, die sofort vom Schneideplotter verarbeitet werden. Wenn der Auftrag beendet ist, sucht der Schneideplotter automatisch nach dem nächsten Auftrag und seinem Barcode.

OPOS Xtra

Die nächste Entwicklung in OPOS ist OPOS Xtra. Dieser Ausrichtungsmodus ist für die Behandlung unregelmäßiger Materialverformungen über die Länge des Drucks ausgelegt, indem zusätzliche XY-Linien zwischen den Mustern eingefügt werden. Dies erhöht die Genauigkeit und Ausrichtungsmethode für kleinere Aufkleber.



OPOS-
Ausrichtungssysteme
sind für alle Modelle
verfügbar

TECHNISCHE SPEZIFIKATIONEN

Modelle	S1 D60	S1 D120	S1 D140	S1 D160
Maße	97 x 40.6 x 30.4 cm	161.5 x 70.4 x 111.2 cm	176.5 x 70.4 x 111.2 cm	196 x 70.4 x 111.2 cm
Materialbreite	7.9 bis zu 70.5 cm	13.3 bis zu 135 cm	18.7 bis zu 150 cm	18.7 bis zu 169 cm
Schnittbereich Erweiterter Modus*	59 cm x 50 cm 65 cm x 50 m	123.5 cm x 50 cm 129.5 cm x 50 m	138.5 cm x 50 cm 144.5 cm x 50 m	158 cm x 50 cm 164 cm x 50 m
Andruckrollen	2	3	4 (3 für FX)	4
Ausrichtungsart	<ul style="list-style-type: none"> • OPOS X - OPOS Xtra • Barcode-Joberkennung 			<ul style="list-style-type: none"> • Bis zu 2 x 64 Passamarken auf die X-Linie • Y-Linie Kompensation
Materialführung	Max. 8 m Innerhalb der garantierten Spezifikationen für Material unter 762 mm Max. 4 m Innerhalb der garantierten Spezifikationen für Material größer als 762 mm			
Genauigkeit	0,2% der Bewegung oder 0,25 mm, je nachdem, welcher Wert größer ist			
Geschwindigkeit	Bis zu 1131 mm/s Diagonal			
Beschleunigung	Bis zu 3 G Diagonal			
Messerdruck	0 bis zu 600 GR			
Andere Eigenschaften	FlexCut (durchschneiden)			
Konnektivität	Ethernet, USB, WiFi (regional abhängig)			
Leistungsbedarf	100-240 VAC, 50/60 Hz			
Mitgelieferte Software	Summa GoSign™ Software, Summa Cutter Control, MacSign™ Cut Schneidsoftware			
*Im "Überbreite" Modus ist die Materialführungsleistung nicht mehr garantiert.				



S1 D60



S1 D120



S1 D140



S1 D140 FX



S1 D160

ANMERKUNGEN

SUMMA S CLASS 2 SERIE, GEBAUT, UM DAS BESTE BEIM KONTURSCHNEIDEN ZU BIETEN

Die Tangential- und Schleppmesserschneideplotter der S Class 2™ verfügen über erstklassige Technik und fortschrittliche Schneidtechnologie, um selbst bei anspruchsvollsten gedruckten Grafiken eine erstaunliche Genauigkeit beim Schneiden von Konturen zu erzielen. Summa S Class 2 Schneidplotter basieren auf einer soliden Zuverlässigkeit und verfügen über intelligente Funktionen, um die Effizienz Ihres Schneidarbeitsablaufs zu steigern und mit Ihren Geschäftsanforderungen und -wünschen zu wachsen.

Überlassen Sie nichts dem Zufall und genießen Sie jetzt und über viele Jahre hinweg Spitzenleistungen im Bereich Konturschnitt!



Summa S Class 2 Serie

Steigen Sie mit fortschrittlicher Schneidtechnologie auf

Die Werbetechnik hat im Laufe der Jahre einen enormen Wandel durchgemacht. Ihre Schneidausrüstung muß sich also anpassen können und sowohl flexibel als auch langlebig sein. Summa S Class 2 Schneideplotter basieren auf einer soliden Zuverlässigkeit und bieten Funktionen zur Steigerung der Effizienz im Schneidarbeitsablauf. Wie das fein abgestimmte Fahrwerk eines Sportwagens bringt unser weltbekanntes Materialführungssystem noch mehr Leistung unter die Motorhaube, um Leistung und Ertrag zu steigern. Kombinieren Sie dies mit einem leistungsstarken Doppelservomotor und der S Class 2 Schneideplotter ist Ihr zukunftsicherer und zuverlässiger Begleiter für viele Jahre.

Vom Schneiden aller Arten von Vinyl über Schneiden auf Papier und darüber hinaus ist der Summa S Class 2 Schneideplotter ein Alleskönner mit der Kraft, Tag für Tag zu arbeiten. Die Genauigkeit unserer in Europa gefertigten Schneideplotter ist genau das, was sie so langlebig machen. Vertrauen Sie auf die Verarbeitung Ihrer teuren Folien und wertvollen Vinyldrucke mit unseren zuverlässigen S Class 2 Schneideplottern, und Sie werden es nicht bereuen. Niemals.

Hauptmerkmale

Tangential- und Schleppmesserschneideplotter der S Class 2™ verfügen über die höchste technische Qualität und modernste Schneidtechnologie. Eine breite Palette integrierter und optionaler Funktionen verbessert Ihren Schneidarbeitsablauf und Ihre Produktion weiter und liefert schnell und effizient perfekt geschnittene Endprodukte.

Tangentialschneidetechnologie

Die hochentwickelten tangentialen Schneidköpfe der S Class 2 T-Serie wirken durch Sandstrahl, Farbmaske und reflektierende Materialien mit unglaublicher Leichtigkeit, Geschwindigkeit und Genauigkeit. Diese exklusiven Schneidköpfe bieten Ihnen konkurrenzlose Tangentialtechnologie und unübertroffene Schnittpräzision wie keine andere in ihrer Klasse.

G-Performance

Der optionale G-Performance-Modus wurde entwickelt, um die Geschwindigkeit und Leistung bei den S2-Rollenschneideplottern um bis zu 40 % zu erhöhen. Dies macht sich besonders durch ein schnelleres Lesen der Passamarken und beim Schneiden breiterer Substrate bemerkbar. Vor allem in großen Industrieumgebungen wird sich der G-Performance-Modus bewähren und Ihren gesamten Arbeitsablauf auf ein höheres Niveau bringen.

Schnelles und genaues Schneiden mit OPOS CAM

Mit der Kameraerkennungs-Ausrichtungslösung OPOS CAM können Kunden in volumengesteuerten Arbeitsablauf-Umgebungen mit extrem schneller Präzision und präzisiertem Schneiden von kurz- oder langfristigen Konturschneidarbeiten hervorragende Leistungen erbringen.

Summa GoSign Software

Mit der leistungsstarken internen GoSign-Software können Sie Ihren bevorzugten Arbeitsablauf einfach und flexibel verwalten.

Legendäre Leistung

Der zuverlässige Materialtransport durch das legendäre Materialführungssystem von Summa in Kombination mit der intelligenten OPOS Xtra-Funktion garantiert eine sorgfältige Bearbeitung sehr kleiner Aufkleberaufträge.



SUMMA S2 75

Der S2 75 ist Summas kleinster Vinyl-Schneideplotter aus der S2-Serie und stellt die ideale Schneidlösung für Werbetechniker dar, die ihren Schneidarbeitsablauf automatisieren und ihre Schneidanwendungen erweitern möchten.

Hauptvorteile

- Fortschrittliche Schneidtechnologie
- Ergonomisches Design
- Benutzerfreundliche Funktionen
- Legendäre Materialführung
- Konnektivität
- Summa GoSign Software

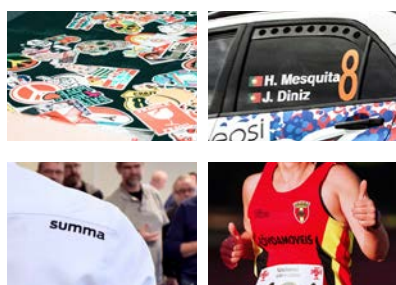
Ideal zum Schneiden von:

- Reflektierende, holographische, spiegelnde Materialien
- Beschilderung im Innen- und Außenbereich
- Verkehrs- und Werbeschilder
- Sicherheitsangaben
- Fahrzeug- und Fensterbeschriftung

Fortschrittliche Schneidkopftechnologie

Die S2™ D-Serie vereint legendäre Kraft und Präzision der S Class mit einem effizienten und erschwinglichen Schleppmesser-Schneidkopf. Die S2™ T-Serie verfügt über einen hochmodernen True Tangential™ -Schneidkopf, der mit mehr Kraft und Genauigkeit schneidet als jeder andere Schneideplotter seiner Klasse.

Alle S2-Modelle sind mit Premium-Komponenten ausgestattet und bieten tagesaktuelle Leistung.



Video:
Scannen Sie den QR-Code, um alle Summa-Videos anzusehen

Technische Spezifikationen

Model	S2 75	
Maße	141 x 68 x 111 cm	
Materialbreite	6 bis zu 84 cm	
Max. Schnittbreite Erweiteter Modus*	74.2 cm x 50 m *Der Modus "Übergröße" ermöglicht eine größere Schnittfläche: +/7 cm	
Ausrichtungsart	<ul style="list-style-type: none"> • OPOS X - OPOS Xtra • OPOS - CAM (Werks-Upgrade) • Barcode-Joberkennung 	<ul style="list-style-type: none"> • Bis zu 2 x 64 Passamarken auf der X-Linie • Y-Linie Kompensation
Materialführungsleistung	12 m max. innerhalb der garantierten Spezifikationen für Material unter 760 mm	4 m max. innerhalb der garantierten Spezifikationen für Material größer als 760 mm
Genauigkeit	0,2% der Bewegung oder 0,25 mm, je nachdem, welcher Wert größer ist	
Geschwindigkeit	Bis zu 141 cm/s Diagonal	
Beschleunigung	Bis zu 5.5 G Diagonal	
Schneidkraft	Schleppmesser: Bis zu 400 Gramm / Tangentialmesser: Bis zu 600 Gramm	
Andere Eigenschaften	FlexCut (durchschneiden)	
Konnektivität	Ethernet, USB	
Stromversorgung	100-120 / 220-240 VAC, 50/60 Hz, 85 VA Maximal	
Mitgelieferte Software	Summa GoSign Software, Summa Cutter Control	
*Im Modus "Übergröße" ist die Materialführungsleistung nicht mehr garantiert.		

Intelligente Funktionen

Die S2 Serie ist serienmäßig mit einer Reihe praktischer Funktionen ausgestattet, die die Produktionseffizienz erhöhen und ein perfekt geschnittenes Produkt ohne Probleme garantieren.

Genießen Sie einen automatisierten Workflow und eine einfache Bedienung:

- Tangential- oder Schleppmessertechnologie
- Bis zu 600 GR Schnittkraft
- Schnittgenauigkeit mit OPOS Xtra-Ausrichtung
- G-Performance (Optional)
- Automatisierung mit dem Barcode-Arbeitsablauf
- Bis zu 12 m Materialführung garantiert
- Konnektivität: USB, Ethernet
- Summa GoSign Software



SUMMA S2 120

Der S2 120 ist die ideale Zwischengröße für viele Schneidarbeiten. Alle S2-Modelle wurden auf der Grundlage unübertroffener Technologie und Zuverlässigkeit entwickelt. Genießen Sie modernste Schneidleistung, um präzise geschnittene Produkte zu liefern. Schnell und unkompliziert.

Hauptvorteile

- Fortschrittliche Schneidtechnologie
- Ergonomisches Design
- Benutzerfreundliche Funktionen
- Legendäre Materialführung
- Konnektivität
- Summa GoSign Software

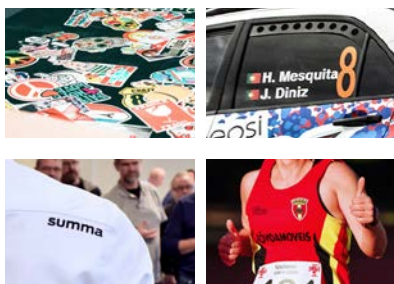
Ideal zum Schneiden von:

- Reflektierende, holographische, spiegelnde Materialien
- Beschilderung im Innen- und Außenbereich
- Verkehrs- und Werbeschilder
- Sicherheitsangaben
- Fahrzeug- und Fensterbeschriftung

Fortschrittliche Schneidkopftechnologie

Die S2™ D-Serie vereint legendäre Kraft und Präzision der S Class mit einem effizienten und erschwinglichen Schleppmesser-Schneidkopf. Die S2™ T-Serie verfügt über einen hochmodernen True Tangential™ -Schneidkopf, der mit mehr Kraft und Genauigkeit schneidet als jeder andere Schneideplotter seiner Klasse.

Alle S2-Modelle sind mit Premium-Komponenten ausgestattet und bieten tagesaktuelle Leistung.



Video:
Scannen Sie den QR-Code, um alle Summa-Videos anzusehen

Technische Spezifikationen

Model	S2 120	
Maße	187 x 68 x 111 cm	
Materialbreite	12 bis zu 130 cm	
Max. Schnittbreite Erweiterter Modus*	120 cm x 50 m "Der Modus "Übergröße" ermöglicht eine größere Schnittfläche: +/7 cm	
Ausrichtungsart	<ul style="list-style-type: none">• OPOS X - OPOS Xtra• Barcode-Joberkennung	<ul style="list-style-type: none">• Bis zu 2 x 64 Passamarken auf der X-Linie• Y-Linie Kompensation
Materialführungsleistung	12 m max. innerhalb der garantierten Spezifikationen für Material unter 760 mm	4 m max. innerhalb der garantierten Spezifikationen für Material größer als 760 mm
Genauigkeit	0,2% der Bewegung oder 0,25 mm, je nachdem, welcher Wert größer ist	
Geschwindigkeit	Bis zu 141 cm/s Diagonal	
Beschleunigung	Bis zu 5.5 G Diagonal	
Schneidkraft	Schleppmesser: Bis zu 400 Gramm / Tangentialmesser: Bis zu 600 Gramm	
Andere Eigenschaften	FlexCut (durchschneiden)	
Konnektivität	Ethernet, USB	
Stromversorgung	100-120 / 220-240 VAC, 50/60 Hz, 85 VA maximum	
Mitgelieferte Software	Summa GoSign Software, Summa Cutter Control	
*Im Modus "Übergröße" ist die Materialführungsleistung nicht mehr garantiert.		

Intelligente Funktionen

Die S2 Serie ist serienmäßig mit einer Reihe praktischer Funktionen ausgestattet, die die Produktionseffizienz erhöhen und ein perfekt geschnittenes Produkt ohne Probleme garantieren.

Genießen Sie einen automatisierten Workflow und eine einfache Bedienung:

- Tangential- oder Schleppmessertechnologie
- Bis zu 600 GR Schnittkraft
- Schnittgenauigkeit mit OPOS Xtra-Ausrichtung
- G-Performance (Optional)
- Automatisierung mit dem Barcode-Arbeitsablauf
- Bis zu 12 m Materialführung garantiert
- Konnektivität: USB, Ethernet
- Summa GoSign Software



SUMMA S2 140

Der S2 140 ist die ideale Zwischengröße für viele Schneidarbeiten. Alle S2-Modelle wurden auf der Grundlage unübertroffener Technologie und Zuverlässigkeit entwickelt. Genießen Sie modernste Schneidleistung, um präzise geschnittene Produkte zu liefern. Schnell und unkompliziert.

Hauptvorteile

- Fortschrittliche Schneidtechnologie
- Ergonomisches Design
- Benutzerfreundliche Funktionen
- Legendäre Materialführung
- Konnektivität
- Summa GoSign Software

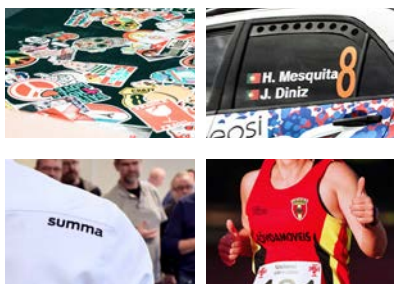
Ideal zum Schneiden von:

- Reflektierende, holographische, spiegelnde Materialien
- Beschilderung im Innen- und Außenbereich
- Verkehrs- und Werbeschilder
- Sicherheitsangaben
- Fahrzeug- und Fensterbeschriftung

Fortschrittliche Schneidkopftechnologie

Die S2™ D-Serie vereint legendäre Kraft und Präzision der S Class mit einem effizienten und erschwinglichen Schleppmesser-Schneidkopf. Die S2™ T-Serie verfügt über einen hochmodernen True Tangential™ -Schneidkopf, der mit mehr Kraft und Genauigkeit schneidet als jeder andere Schneideplotter seiner Klasse.

Alle S2-Modelle sind mit Premium-Komponenten ausgestattet und bieten tagesaktuelle Leistung.



Video:
Scannen Sie den QR-Code, um alle Summa-Videos anzusehen

Technische Spezifikationen

Model	S2 140
Maße	202 x 68 x 111 cm
Materialbreite	17 bis zu 145 cm
Max. Schnittbreite Erweiterter Modus*	135 cm x 50 m "Der Modus "Übergröße" ermöglicht eine größere Schnittfläche: +7 cm
Ausrichtungsart	<ul style="list-style-type: none">• OPOS X - OPOS Xtra• Barcode-Joberkennung <ul style="list-style-type: none">• Bis zu 2 x 64 Passmarken auf der X-Linie• Y-Linie Kompensation
Materialführungsleistung	<ul style="list-style-type: none">12 m max. innerhalb der garantierten Spezifikationen für Material unter 760 mm4 m max. innerhalb der garantierten Spezifikationen für Material größer als 760 mm
Genauigkeit	0,2% der Bewegung oder 0,25 mm, je nachdem, welcher Wert größer ist
Geschwindigkeit	Bis zu 141 cm/s Diagonal
Beschleunigung	Bis zu 5.5 G Diagonal
Schneidkraft	Schleppmesser: Bis zu 400 Gramm / Tangentialmesser: Bis zu 600 Gramm
Andere Eigenschaften	FlexCut (durchschneiden)
Konnektivität	Ethernet, USB
Stromversorgung	100-120 / 220-240 VAC, 50/60 Hz, 85 VA maximum
Mitgelieferte Software	Summa GoSign Software, Summa Cutter Control
*Im Modus "Übergröße" ist die Materialführungsleistung nicht mehr garantiert.	

Intelligente Funktionen

Die S2 Serie ist serienmäßig mit einer Reihe praktischer Funktionen ausgestattet, die die Produktioneffizienz erhöhen und ein perfekt geschnittenes Produkt ohne Probleme garantieren.

Genießen Sie einen automatisierten Workflow und eine einfache Bedienung:

- Tangential- oder Schleppmessertechnologie
- Bis zu 600 GR Schnittkraft
- Schnittgenauigkeit mit OPOS Xtra-Ausrichtung
- G-Performance (Optional)
- Automatisierung mit dem Barcode-Arbeitsablauf
- Bis zu 12 m Materialführung garantiert
- Konnektivität: USB, Ethernet
- Summa GoSign Software



SUMMA S2 160

Der S2 160 ist Summas größte S2 Schneideplottergröße und bietet große Flexibilität im Schneidarbeitsablauf sowie die Möglichkeit, viele Auftragsgrößen zu verarbeiten. Alle S2-Modelle wurden auf der Grundlage unübertroffener Technologie und Zuverlässigkeit entwickelt. Genießen Sie modernste Schneidleistung, um fehlerfrei geschnittene Produkte zu liefern. Schnell und unkompliziert.

Hauptvorteile

- Fortschrittliche Schneidtechnologie
- Ergonomisches Design
- Benutzerfreundliche Funktionen
- Legendäre Materialführung
- Konnektivität
- Summa GoSign Software

Ideal zum Schneiden von:

- Reflektierende, holographische, spiegelnde Materialien
- Beschilderung im Innen- und Außenbereich
- Verkehrs- und Werbeschilder
- Sicherheitsangaben
- Fahrzeug- und Fensterbeschriftung



Video:
Scannen Sie den QR-Code, um alle Summa-Videos anzusehen

Technische Spezifikationen

Model	S2 160	
Maße	225 x 68 x 111 cm	
Materialbreite	17 bis zu 168 cm	
Max. Schnittbreite Erweiteter Modus*	158 cm x 50 m 'Der Modus "Übergröße" ermöglicht eine größere Schnittfläche: +/7 cm	
Ausrichtungsart	<ul style="list-style-type: none">• OPOS X - OPOS Xtra• OPOS - CAM (Werks-Upgrade)• Barcode-Joberkennung	<ul style="list-style-type: none">• Bis zu 2 x 64 Passmarken auf der X-Linie• Y-Linie Kompensation
Materialführungsleistung	12 m max. innerhalb der garantierten Spezifikationen für Material unter 760 mm	4 m max. innerhalb der garantierten Spezifikationen für Material größer als 760 mm
Genauigkeit	0,2% der Bewegung oder 0,25 mm, je nachdem, welcher Wert größer ist	
Geschwindigkeit	Bis zu 141 cm/s Diagonal	
Beschleunigung	Bis zu 5.5 G Diagonal	
Schneidkraft	Schleppmesser: Bis zu 400 Gramm / Tangentialmesser: Bis zu 600 Gramm	
Andere Eigenschaften	FlexCut (durchschneiden)	
Konnektivität	Ethernet, USB	
Stromversorgung	100-120 / 220-240 VAC, 50/60 Hz, 85 VA maximum	
Mitgelieferte Software	Summa GoSign Software, Summa Cutter Control	

*Im Modus "Übergröße" ist die Materialführungsleistung nicht mehr garantiert.

Intelligente Funktionen

Die S2 Serie ist serienmäßig mit einer Reihe praktischer Funktionen ausgestattet, die die Produktionseffizienz erhöhen und ein perfekt geschnittenes Produkt ohne Probleme garantieren. Genießen Sie einen automatisierten Workflow und eine einfache Bedienung:

- Tangential- oder Schleppmessertechnologie
- Bis zu 600 GR Schnittkraft
- Schnittgenauigkeit mit OPOS Xtra-Ausrichtung
- G-Performance (Optional)
- Automatisierung mit dem Barcode-Arbeitsablauf
- Bis zu 12 m Materialführung garantiert
- Konnektivität: USB, Ethernet
- Summa GoSign Software

Fortschrittliche Schneidkopftechnologie

Die S2™ D-Serie vereint legendäre Kraft und Präzision der S Class 2 mit einem effizienten und erschwinglichen Schleppmesser-Schneidkopf. Die S2™ T-Serie verfügt über einen hochmodernen True Tangential™ -Schneidkopf, der mit mehr Kraft und Genauigkeit schneidet als jeder andere Schneideplotter seiner Klasse.

Alle S2-Modelle sind mit Premium-Komponenten ausgestattet und bieten tagesaktuelle Leistung.



S CLASS 2 BESONDERHEITEN

Alle für die S One-Serie geltenden Spezifikationen gelten auch für die S Class 2 Serie. Aufbauend auf Erfahrung und Engagement, um erstklassige Schneideplotter anzubieten, die mit Ihrem Unternehmen wachsen und viele Jahre halten.

S Class 2 T Serie

Die Summa S Class 2 T-Serie kombiniert Leistung und Präzision der S-Klasse mit einem hochmodernen True Tangential™ -Schneidkopf.

In Verbindung mit einer erstaunlichen Reihe von Innovationen und integrierten Funktionen bietet Ihnen dieser Schneideplotter das Beste, was es beim Rollenschneiden gibt.



Tangentialer Schneidkopf

T Serie | Tangentialer Schneidkopf

Mit einer computergesteuerten Rotation des Messers und einer Schnittkraft von bis zu 600 Gramm kombiniert die T-Serie von Summa die Präzision eines Flachbett-Schneideplotters mit der Leichtigkeit und Geschwindigkeit eines Vinyl-Schneideplotters, indem unser legendärer True Tangential-Schneidkopf verwendet wird. Die T-Serie schneidet einfach mit mehr Kraft und Genauigkeit als jeder Schneideplotter seiner Klasse.



Hauptstärken

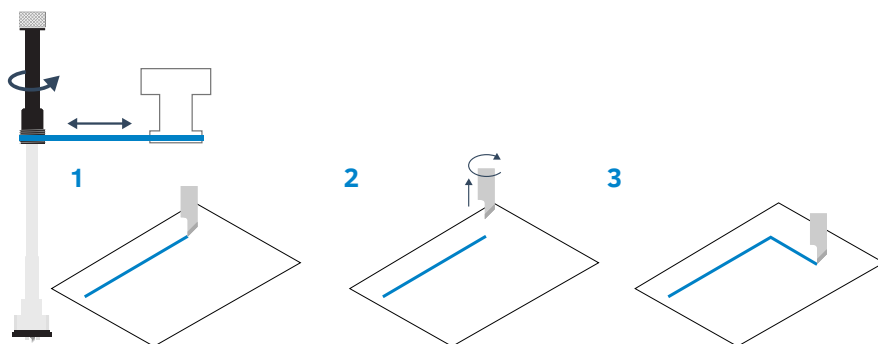
- Einzigartige Summa-Technologie
- Genaue Tiefenkontrolle
- Perfekt zum Schneiden von dickem, dünnem und zähem Material
- Genaue Ergebnisse in Ecken und kleinsten Details

Tangentiale Bewegung

1 | Das Tangentialmesser hört kurz vor einer Ecke auf zu schneiden.

2 | Ein Motor hebt das Messer an und richtet sie neu aus.

3 | Sobald das Messer den gewünschten Winkel erreicht hat, wird sie abgesenkt und schneidet die Ecke weiter.



S Class 2 D Serie

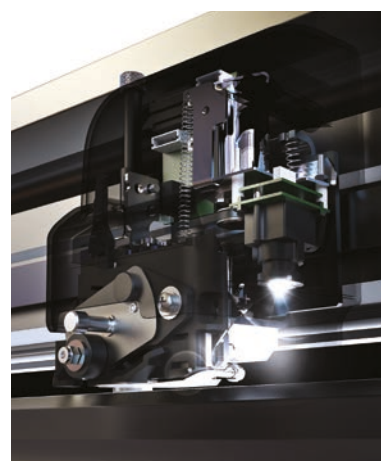
Die Vinyl-Schneideplotter der Summa S2™ D-Serie wurden speziell für großvolumige Schneidumgebungen entwickelt. Sie vereinen legendäre Kraft und Präzision der S-Klasse mit einem effizienten und erschwinglichen Schleppmesser-Schneidkopf. Die S2™ D-Serie bietet eine erstaunliche Reihe von branchenweit ersten Innovationen und integrierten Funktionen und ist ein Allround-Dynamo mit der Widerstandsfähigkeit, Tag für Tag Leistung zu erbringen.



S Class 2 OPOS CAM Serie für S2 T75 & S2 T160

Das Tangential-Modul von Summa bietet in Kombination mit einer OPOS CAMera eine hochmoderne Erkennung von Passmarken bei blitzschnellen Geschwindigkeiten. Summa OPOS CAM Schneideplotter sind daher in vielen Print & Cut-Arbeitsabläufe auf dem neuesten Stand und unerreicht.

- Einzigartige True Tangential-Schneidtechnologie
- Höhere Genauigkeit durch Platzieren von Infield-Passmarken
- Genaues Schneiden mit fester Größe mit dem Modus „Fixed size“
- Auftragssegmentierung, um die beste Materialführung zu erhalten
- Passmarken-Registrierung ca. 10 mal schneller als jeder Lichtsensor
- Benutzerdefiniertes Kameraprofil zur Verarbeitung anspruchsvoller Materialtypen
- Verfügbar als Werks-Upgrade für Summa S Class 2 T75 & T160
- Erfordert eine USB-Verbindung mit Summa Cutter Control (Windows)



“Ich bin der festen Überzeugung, daß der Kauf des Summa-Schneideplotters im Jahr 2016 in vielerlei Hinsicht ein guter Schritt war. Dies hat uns geholfen, ein höheres Qualitätsniveau zu erreichen und so dazu beizutragen, unser Geschäft auf das nächste Niveau zu heben.” / Industria Graphica FG über investieren in einen Summa S Class 2 T160



Schneidkopf mit doppelter Funktionalität (Dual Head)

Optional kann die S Class 2 T-Serie mit einem Schneidkopf mit doppelter Funktionalität ausgestattet werden. Dieser spezielle Doppelkopf verfügt anstelle des OPOS-Sensors über einen zusätzlichen Stiftadapter, mit dem Sie abwechselnd mit jedem Werkzeug arbeiten können.

Die perfekte Lösung zum Zeichnen und Schneiden von Mustern in einem einfachen Schritt!



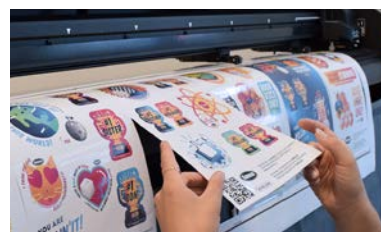
G-Performance Modus (Optional)

Durch die Verwendung dieses Modus können Sie die Produktionsgeschwindigkeit auf den Schneideplottern der S Class 2 um bis zu 40 % steigern, je nach Art des Schneidauftrags. Die Auswirkung macht sich besonders durch ein schnelleres Lesen der Passamarken und beim Schneiden breiterer Substrate bemerkbar. Dadurch werden Standardaufträge deutlich schneller als im Durchschnitt abgearbeitet. Die G-Performance wird für Anwender angeboten, die ihre Produktion steigern möchten und Aufträge mit überdurchschnittlichen Geschwindigkeiten verarbeiten wollen.



Summa FlexCut

Mit der FlexCut-Funktion können Sie einfache Designs vollständig durch das Material schneiden. Alternativ wird eine Länge vollständig durch das Material geschnitten und eine Länge wird zur Hälfte durchgeschnitten. Auf diese Weise entsteht eine Art Abreißlinie, die sicherstellt, daß das Material während des Transports durch den Summa Schneideplotter eine gewisse Steifigkeit beibehält und anschließend leicht aus dem Design entfernt werden kann.



Optionen Materialhandhabung

Roll-up System mit Servo Motor für S2 140 & S2 160

Nachdem eine Grafik geschnitten wurde, wird das automatische Aufwickelsystem die Folie gleichmäßig aufwickeln und das Gerät für den nächsten, unbeaufsichtigten Schneidejob vorbereiten. Durch die neue integrierte Segmentierfunktion werden längere Grafiken automatisch in kürzere, aufeinander folgende Teile segmentiert. Hierdurch bietet die S Class 2 die Möglichkeit, sogar ganze Folienrollen unbeaufsichtigt zu schneiden und diese dann auch wieder komplett und ordentlich aufzuwickeln.



Roll-up System mit Servo Motor

Eine solide und sehr effiziente Rollenablage für S2 140 & S2 160

Lagern Sie Ihre Materialrollen effektiv und halten Sie Ihre Arbeitsumgebung mit der optionalen Rollenablage sauber und ordentlich. Hinweis: Das Roll-up System und die Rollenablage können nicht kombiniert werden.

Zusätzliche Andruckrollen

Zusätzliche Andruckrollen können werkseitig oder bei Ihrem Summa-Händler im Werk installiert werden (nur mittlere Andruckrolle).



Rollenablage

Materialführung

Eine reibungslose Materialführung ist zweifellos eine der wichtigsten Herausforderungen beim Schneiden von Vinyl. Der exklusive Summa MicroSprocket-Frictionsantrieb verfolgt volle Rollen ohne Schrägstellung. Auf diese Weise wird eine absolute Schnittgenauigkeit von bis zu 12 Metern Länge garantiert, sodaß lange oder verschiedene Schnittaufträge nachträglich geschnitten werden können, ohne daß ein erneutes Laden erforderlich ist. Ein langlebiger, titanbeschichteter Frictionsantrieb gewährleistet über viele Jahre hinweg die Kontinuität der Schnittaufträge und sind mit dem besten auf dem Markt erhältlichen Materialführungssystem ausgestattet.



Kompatibel mit F Serie Twin Workflow

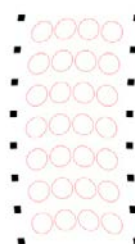
Um die Produktivität und Flexibilität Ihren Arbeitsablauf zu maximieren, können Sie den Twin Workflow verwenden. Der Twin Workflow kombiniert die Stärke eines Summa Rollenschneideplotters mit einem Flachbett-Schneideplotter der F Serie. Der Twin TM Arbeitsablauf ermöglicht die Bearbeitung eines Auftrags, der mit einem Summa Schneideplotter (Kiss-Cut/Anschnitten) anfangen wurde und beendet den Job auf einem F1612-Flachbett-Schneideplotter (Durchschneiden).

Twin Workflow

Passamarken (OPOS Konturschneiden)

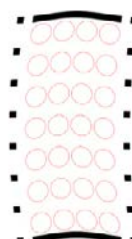
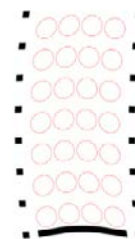
OPOS X

Die OPOS X-Funktion, die bei allen Summa-Modellen Standard ist, sucht mithilfe eines Sensors automatisch nach Kreuzpassamarken. Die Möglichkeit, mehrere Kreuzpassamarken zu verwenden, ist eine einzigartige OPOS-Funktion und garantiert die bestmögliche Genauigkeit. Der OPOS X-Sensor erkennt sogar Passamarken durch dichte laminierte Grafiken mit ungleichmäßiger Textur und bringt das Schneiden von Konturen auf ein viel höheres Niveau.



OPOS XY / OPOS XY2

Mit OPOS XY kann zusätzlich zu den OPOS-Passamarken eine Linie über die Druckbreite gemessen werden. Dadurch wird die Krümmung oder Verformung des Materials automatisch über die Druckbreite angepasst. Die OPOS XY2-Ausrichtungsmethode fügt eine zusätzliche Messlinie auf der Rückseite des Drucks hinzu, um Änderungen der Druckkrümmung zwischen Beginn und Ende Ihres Druckauftrags auszugleichen.

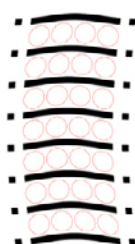


OPOS Barcode

Die Barcode-Lesefunktion ist ein Produktivitätswerkzeug, mit dem mehrere Aufträge ohne Bedieneringriff verarbeitet werden können. Außerdem besteht nicht mehr das Risiko, daß die falschen Daten an den falschen Ausdruck gesendet werden. Der OPOS X-Sensor liest den Barcode und sendet den richtigen Auftrag an den Computer. Der Computer gibt die passenden Schnittinformationen zurück, die dann vom Fräser verarbeitet werden. Wenn der Auftrag beendet ist, sucht der Schneideplotter automatisch nach dem nächsten Auftrag und seinem Barcode.

OPOS Xtra

Eine nächste Entwicklung in OPOS ist OPOS Xtra. Dieser Ausrichtungsmodus ist für die Behandlung unregelmäßiger Materialverformungen über die Länge des Drucks ausgelegt, indem zusätzliche XY-Linien zwischen den Mustern eingefügt werden. Dies erhöht die Genauigkeit und Ausrichtungsmethode für kleinere Aufkleber.



OPOS-Ausrichtungssysteme sind für alle Modelle verfügbar

TECHNISCHE SPEZIFIKATIONEN

Modelle	S2 75	S2 120	S2 140	S2 160
Maße	141 x 68 x 111 cm	187 x 68 x 111 cm	202 x 68 x 111 cm	225 x 68 x 111 cm
Materialbreite	6 bis zu 84 cm	12 bis zu 130 cm	17 bis zu 145 cm	17 bis zu 168 cm
Max. Schnittbereich Erweiteter Modus*	74.2 cm x 50 m	120 cm x 50 m	135 cm x 50 m	158 cm x 50 m
	Der erweiterte Modus ermöglicht einen größeren Schnittbereich: +/- 7 cm			
Andruckrollen	2	3	4	4
Ausrichtungsart	<ul style="list-style-type: none"> • OPOS X - OPOS Xtra • OPOS CAM : Werks-Upgrade auf neue Summa S Class 2 S75T und S160T 		<ul style="list-style-type: none"> • Barcode-Joberkennung • Bis zu 2 x 64 Passamarken auf der X-Linie • Y-Linie Kompensation 	
Materialführung	Innerhalb von +/- 0,1 mm auf Plots: <ul style="list-style-type: none"> • bis zu 12 m lang auf Rollen bis zu 760 mm Breite* • bis zu 4 m lang auf Rollen mit einer Breite von über 760 mm* 			
Genauigkeit	0,2% der Bewegung oder 0,25 mm, je nachdem, welcher Wert größer ist			
Geschwindigkeit	Bis zu 141 cm/s Diagonal			
Beschleunigung	Bis zu 5.5 G Diagonal			
Messerdruck	Schleppmesser: Bis zu 400 Gramm / Tangentialmesser: Bis zu 600 Gramm			
Andere Eigenschaften	FlexCut (durchschneiden)			
Konnektivität	Ethernet, USB			
Leistungsbedarf	100-120 / 220-240 VAC, 50/60 Hz, 85 VA maximal			
Mitgelieferte Software	Summa GoSign™ Software, Summa Cutter Control, MacSign™ Cut Schneidsoftware			
*In 'Erweiteter' Modus ist die Materialführungsleistung nicht mehr garantiert.				



S2 75



S2 120



S2 140



S2 160

Summa Vinyl Schneideplotter Vergleich		S One FX Serie	S One Serie	S Class 2 D Serie	S Class 2 T Serie	S Class 2 OPOS CAM Serie
Maximale Materialbreite	60	-	70.5 cm	-	-	-
	75	-	-	84 cm	84 cm	84 cm
	120	-	135 cm	130 cm	130 cm	-
	140	142 cm	150 cm	145 cm	145 cm	-
	160	-	169 cm	168 cm	168 cm	168 cm
Schneidtechnik	Schleppmesser		Schleppmesser	Schleppmesser	Tangentialmesser	Tangentialmesser
Opos X	✓	✓	✓	✓	✓	✓
Opos Xtra	✓	✓	✓	✓	✓	✓
Kamera (USB)	-	-	-	-	-	✓
Barcode-Unterstützung	✓	✓	✓	✓	✓	✓
Roll-up	-	-	-	Optional	Optional	Optional
Geschwindigkeit	**	***	****	*****	*****	*****
Flexible Arbeitsgrößen	-	✓	✓	✓	✓	✓



SUMMA EIGENTWICKELTE SOFTWARE

Die Summa GoSuite-Softwareplattform wurde intern entwickelt, damit Benutzer ihren Druck- und Schnittworkflow optimal nutzen können. Mit der Summa-Software können Bediener, Designer und Geschäftsinhaber komplexe und volumenstarke Aufträge problemlos und flexibel verarbeiten und analysieren.

Verlassen Sie sich auf leistungsstarke Software, um die Nutzung Ihrer Summa-Schneidausrüstung zu maximieren.



Summa GoSign™

GoSign ist Ihre erste Wahlsoftware für die Summa Vinyl-Schneideplotter. Sie können Ihren bevorzugten Arbeitsablauf mit großer Flexibilität verwalten. Genießen Sie automatisierte Schneidoptionen, die benutzerdefinierte Konfiguration von Aktionssätzen, einfache Plug-Ins für Designprogramme und vieles mehr.



Die mit den Maschinen gelieferte Software GoSign enthält viele intelligente Funktionen die in Zukunft weiter ausgebaut werden. Gegen eine geringe zusätzliche Gebühr kann ein Pro-Paket erworben werden, das noch mehr Funktionen für Ihr wachsendes Unternehmen bietet.

- Moderne Schnittstelle
- Verbesserte Navigation
- Schnell und intuitiv
- Auf Ihre Bedürfnisse zugeschnitten
- Standard auf der Website verfügbar
- Pro Pack Option verfügbar
- Windows-based

Erstellen Sie einen Schneidarbeitsablauf nach Ihren Wünschen

- Workflow-Automatisierung, wodurch Eingriffe des Bedieners erheblich minimiert werden.
- Erhöhte Flexibilität durch die Option, direkt aus Adobe Illustrator oder CorelDRAW zu schneiden.
- Materialmanager mit Ihren am häufigsten verwendeten Materialien und der Möglichkeit, unterwegs andere Materialtypen hinzuzufügen.
- Verbesserte Dateikompatibilität für perfekte Synergie zwischen Hardware und Software.
- Wählen Sie Ihre bevorzugte Importmethode - nach Farbe oder nach Schichtnamen.
- Verfügbarkeit von Jobprotokollfunktionen, die die Kompatibilität von Summa Schneideplotter mit Industrie 4.0 erhöhen.
- Kompatibel mit: DXF-Dateien, PLT-Dateien, Dateien aus Open Source-Designprogrammen wie Inkscape und viele mehr.
- Passen Sie Aktionssätze an Ihre spezifischen Workflow-Anforderungen an.
- **Empfehlung** | Scannen Sie den QR-Code, um das GoSign-Video auf der Youtube-Seite von Summa anzusehen.



GoSign™ Pro Pack

Das optionale GoSign Pro Pack bietet Ihnen erweiterte Funktionen wie Barcode-Funktionen, Hot-Folder-Unterstützung und Importmöglichkeiten für Schnittdateien. Ähnlich wie bei der Standard-GoSign-Software wird auch das Pro Pack schrittweise um neue Funktionen erweitert.

GoSign 2.0	GoSign 2.0 Pro Pack
Standard verfügbar auf www.Summa.com	Einmaliger Kauf der Pro-Version (395-995)
• Alle gängigen Funktionen für Schneidprogramme: Sortieren, Entgittern, Mehrfachkopieren, ...	• Alle gängigen Funktionen für Schneidprogramme: Sortieren, Entgittern, Mehrfachkopieren, ...
• Benutzerdefinierte Konfiguration von Aktionssätzen	• Benutzerdefinierte Konfiguration von Aktionssätzen
• Plug-Ins für Adobe Illustrator und CorelDRAW	• Plug-Ins für Adobe Illustrator und CorelDRAW
• Material Manager	• Material Manager
• Auftragsprotokollfunktion	• Auftragsprotokollfunktion
	• Kameraerkennung
	• Twin Workflow
	• Barcode-Funktionalität
	• Hot folder job handling
	• Import von Schnittdateien

Produktregistrierung

Summa empfiehlt Benutzern, ihre Produkte online zu registrieren. Bei der Registrierung Ihrer Summa-Produkte können Sie verschiedene Funktionen wie G-Performance, Barcode usw. aktivieren. Im Anmeldeformular können Sie auch das Kontrollkästchen aktivieren, wenn Sie unseren monatlichen Newsletter erhalten möchten. Auf diese Weise bleiben Sie über die neuesten Produkte und Funktionen von Summa auf dem Laufenden, die Ihre Schneid-ausrüstung ergänzen könnten.

Alle Summa-Produkte können über die Summa-Webseite registriert werden:
www.Summa.com/support/product-registration

Inspirierende Kundengeschichten

Kundengeschichten erfassen eine breite Palette von Endbenutzererlebnissen. Erfahrungen sammeln sie durch den täglichen Betrieb unserer Summa-Schneid-ausrüstung, Woche für Woche, Jahr für Jahr. Diese Geschichten helfen Ihnen dabei, die vielen Gründe besser zu verstehen, warum ein Summa-Produkt möglicherweise der Game Changer ist, nach dem Sie gesucht haben, um Ihren Schneidworkflow auf das höchstmögliche Niveau zu bringen.

Kundengeschichten gehen über Produktbroschüren und andere Präsentationen hinaus. Diese realen Ansichten und Meinungen von Fachleuten sind die tatsächliche Darstellung der Vorteile eines Produkts, wie sie in einem echten Produktionsbereich gezeigt werden. Lesen Sie also unseren Blog, der mit inspirierenden Kundengeschichten gefüllt ist, um mit unseren Summa-Geräten innovative und auffällige Anwendungen zu erstellen, die Ihren Schneidanforderungen gerecht werden! **Blog:** www.Summa.com/blog

Zeugnis | Stickers and Posters.com

“OHNE DIE SUMMA SCHNEIDEPLOTTER WÄREN WIR NICHT IN DER LAGE, EINE SO UNGLAUBLICHE PRODUKTION ZU PRODUZIEREN.”

Betrieb: Stickers and Posters.com

Kerngeschäft:

Einmalige Aufkleber

Herausforderung:

Schnelles Schneiden bei hohem Volumen

Lösung: 6 Summa S Class 2 T160

Die Geschichte | Täglich werden Tausende von „einmaligen“ Aufklebern blitzschnell hergestellt. Die Nachfrage der Kunden nach Aufklebern und Postern stieg zusammen mit dem wachsenden Online-Markt dramatisch an. Eine großartige Geschäftsmöglichkeit. Also beschließt Stickers and Posters in 6 Summa Schneideplotter zu investieren! S Class 2 T160 Schneideplotter mit der True Tangential Schneidtechnologie, um die Kundenerwartungen zu erfüllen und zu übertreffen. Mit diesem Kauf sind sie nun in der Lage, sofort einsatzbereite Aufgaben zu erledigen, die perfekt auf die Bedürfnisse ihrer Kunden zugeschnitten sind.



“ Ich erinnere mich, daß wir sowohl von der Geschwindigkeit als auch von der unglaublichen Genauigkeit beim Anschneiden der Aufkleber des S2 Schneideplotters beeindruckt waren. Darüber hinaus schätzen wir die einfache Einrichtung und Betriebseffizienz des integrierten Materialführungssystem in Kombination mit der Fähigkeit, kontinuierlich zu arbeiten. Letztendlich haben wir einen Summa S2T160 Schneideplotter mit jedem der HP Latexdrucker kombiniert, um den Arbeitsablauf gleich und reibungslos zu gestalten.”

/ Stickers and Poster über investieren in 6 Summa S Class 2 T160



Bestellnummern: S One**Optionen Materialhandhabung**

393-1125	Stand für S1D60 Model
393-1124	Auffangkorb für S1D60 Model
393-1100	Stand mit Auffangkorb für S1D60 Model
393-1012	Zusätzliche Andruckrolle (Werkseitig installiert)

Verbrauchsmaterial

391-231	Schleppmesser 60° / Dia 1.5 mm
391-358	Schleppmesser 55° / Dia 2 mm (5 Stck)
391-363	Schleppmesserhalter / Dia 2 mm (Kupfer)
395-430	Roller Kugelschreiber Schwarz (5 Stck)
395-431	Roller Kugelschreiber Blau (5 Stck)
395-434	Universeller Stifthalter D - Schneidekopf
9TL89-67033	Standard Schleppmesserhalter / Dia 1.5 mm
9TL89-67041	Standard Schleppmesser 36° / Dia 1.5 mm (5 Stck)
MP06BK	Faserspitzestifte Schwarz (4 Stck)

Bestellnummern: S Class 2**S Class 2 Options**

395-397	Rollenablage für S2140 mit 3 Paar Mediaflanschen*
395-396	Rollenablage für S2160 mit 3 Paar Mediaflanschen*
395-369	Rollenablage für S2140 mit 1 Paar Mediaflanschen**
395-359	Roll-Up System für S2160 mit 1 Paar Mediaflanschen**
395-675	Werkseitig installierter Doppel-T-Kopf
395-374	Extra mittlere Andruckrolle (Werkseitig installiert)
395-426	Extra mittlere Andruckrolle
395-993	G-Performance Modus (Einheiten vor 2018 gebaut)

* Nicht kompatibel mit Roll-Up System
** Nicht kompatibel mit Rollenablage

S Class 2 / D Serie / Verbrauchsmaterial

391-231	Schleppmesser 60° / Dia 1.5 mm
391-358	Schleppmesser 55° / Dia 2 mm (5 Stck)
391-363	Schleppmesserhalter / Dia 2 mm (Kupfer)
391-592	Stichelset
391-598	Perforierstreifen (30 m)
395-313	Stichelset S Class D Modelle
395-430	Roller Kugelschreiber schwarz (5 Stck)
395-431	Roller Kugelschreiber Blau (5 Stck)
395-434	Universeller Stifthalter D - Schneidkopf
9TL89-67033	Standard Schleppmesserhalter / Dia 1.5 mm
9TL89-67041	Standard Schleppmesserhalter 36° / Dia 1.5 mm (5 Stck)
MP06BK	Faserspitzestifte schwarz (4 Stck)

S Class 2 / T Serie / Verbrauchsmaterial

390-534	Standard Tangentialmesser 36° (5 Stck)
390-550	Tangentialmesser 60° Sandstrahl
390-551	Tangentiales Doppelspitzmesser 36°
390-553	Messereininstallationswerkzeug
390-560	Tangentialmesser 45°, Ecke 40/25°
391-592	Stichelset
391-598	Perforierstreifen (30 m)
395-315	Stichelset S Class T Modelle
395-322	Tangentialmesserhalter
395-323	Tangential- Schleppmesserhalter
395-324	Tangentialer Kugelschreiberhalter
395-325	Tangentialer Kugelschreiber
395-330	Kopfelement, Schlepp-
395-347	Kopfelement, Sandstrahl
395-348	Kopfelement, Standard
395-376	Assy Fiber Pen S Klasse T-Schneidkopf

Allgemeines Zubehör

391-146	Rasierklingen (10)
1NC40-67035	Rasierklingenhalter
1NC40-67034	Set mit 2 Mediaflanschen 3"
395-401	Set mit Andruckrollen (2) & Clips
399-111	USB-Kabel A/B, 5M
400-561	Set mit 2 Mediaflanschen 2"
423-183	Kabel seriell DB9S-DB9S Schwarz
MC1184	Stromkabel
1NC40-67032	Schneidestreifen

Software

395-995	Summa GoSign Pro Pack
---------	-----------------------

Bitte kontaktieren Sie Ihren Händler für die vollständige Liste und Preise

BESTELNUMMERN

S ONE SERIE™ S CLASS 2 SERIE™



Weltbekannte Vinyl- und Konturschneideplotter

Summa nv
Rochesterlaan 6
8470 Gistel
Belgien

www.Summa.com

Summa America
100 Cummings Center
Suite #151-G
Beverly MA 01915
die USA

Folgen Sie uns auf LinkedIn | Facebook | Twitter | YouTube | #SummaFinish

Copyright 2021© Summa nv. Marketing Kommunikation. Alle hier aufgeführten Produkte oder Markennamen sind Handelsnamen oder eingetragenen Warenzeichen ihrer jeweiligen Eigentümer. Im Rahmen der Weiterentwicklung können die technische Daten jederzeit und ohne Vorankündigung geändert werden. RevDE21.07 / Alle Rechte vorbehalten

