



Sign & Display



Kompakter, 24 Zoll breiter Desktop-Drucker

Der VJ-628 ist der kleinste Schilder- und Werbedrucker von Mutoh. Er bietet jungen Unternehmen, kleinen Schilderherstellern, Kaufhäusern und Schnelldruckereien großes Potenzial. Der kompakte, benutzerfreundliche und kostengünstige ValueJet 628 mit einer Materialbreite von 630 mm (24 Zoll) ist für vielfältige Anwendungen geeignet, vom Druck für den Einzelhandel über den gewerblichen Druck und die Schilderherstellung bis hin zu kombinierten Druck- und Schnittaufträgen.

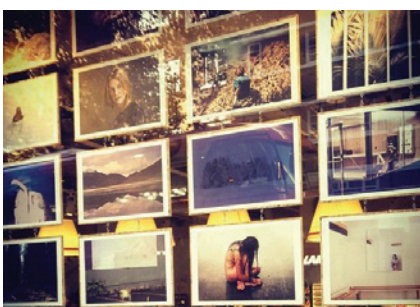
Dieser 8-Kanal-Desktop-Drucker ist mit einem Micro-Piezo-Druckkopf der neuesten Generation ausgestattet. Er liefert hochwertige Drucke für den Innen- und Außenbereich. Der ValueJet 628 verarbeitet Mutoh Eco Ultra Tinten. Dadurch ist er für den Einsatz in jeder Arbeitsumgebung geeignet. Die innovative Drucktechnologie Intelligent Interweaving i² von Mutoh liefert stets einwandfreie Drucke.

Produkteigenschaften

- Leistungstarker 8-Kanal-Desktop-Drucker
- Langlebige Drucke auf beschichteten und unbeschichteten Trägermaterialien bis zu 630 mm Breite
- Benutzerfreundlicher, kompakter Drucker
- Aktuellste Piezo-Druckkopftechnologie
- Durchgängig einwandfreie Druckqualität dank Drucktechnologie Mutoh i²
- Druckgeschwindigkeit 3 bis 12,5 m²/h

Anwendungsmöglichkeiten

Der VJ-628 ist für den On-Demand-Druck kleinerer Auflagen konzipiert. Er eignet sich für vielfältige Anwendungen für den Innen- und Außenbereich: langlebige Plakate für den Außenbereich, Aufkleber und Etiketten, Schilder und Banner, Dekorationen für die Bekleidungsbranche, Leuchtschilder, POS-Displays, Fahrzeug- und Fenstergrafiken, Fotodrucke, Kunstreproduktionen usw.





Made in Japan



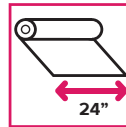
Piezo Variable Drop



Intelligent Interweaving



Desktop



24" Wide



24 Zoll breiter Desktop-Drucker

Technische Daten

Drucktechnologie	Drop-on-Demand Micro-Piezo-Inkjet-Technologie
Druckköpfe	1 (8 Farbkanäle)
Düsenkonfiguration	180 Düsen x 8 Reihen
Tropfenvolumen (pl)	3.5 bis 35.2
Kopfhöhen	niedrig: 1.2 mm

Materialdaten

Max. Materialbreite	630 mm (24,80")
Max. Druckbreite	620 mm (24,40")
Max. Materialstärke	0.3 / 1.3 mm *
* : Die max. Materialstärke ist pro Druckkopf angegeben	
Materialmaße *	Ø 150 mm / 2 und 3 Zoll / 9 kg
* : Standardmäßiges, nicht motorisiertes Abrollsystem	
Materialtrocknungssystem	3 Heizzonen: Vorheizung, Trägerplattenheizung und Nachheizung Zentrale. Regelung: Aus, 30 bis 45 °C

Leistung*

Hohe Qualität (720 x 1080)	3.0 m ² /h
Mittlere Qualität (720 x 720)	4.6 m ² /h
Qualitätsproduktion (720 x 1080)	5.9 m ² /h
Produktion (720 x 720)	9.0 m ² /h
Schnelle Produktion (720 x 720)	12.5 m ² /h
Billboard (360 x 720)	16.0 m ² /h

* : Leistung für 4-Farben-Einstellungen angegeben. Gesamtbreite. Intelligentes Interweaving aktiv

Tintendaten

Tintentyp	Eco Ultra
Tintenvolumen	220 ml-Kassette / 1 Liter-Beutel *

* : Für 1 Liter-Beutel ist ein optionaler Adapter erforderlich.

Tintenfarben	CMYK
Tintenverbrauch *	8 ml / m ²

* : Durchschnittlicher Tintenverbrauch bei 720 dpi – Deckung 67 %

UV-Beständigkeit ohne Laminierung 3 Jahre im Freien *

* : Für Anwendungen mit besonderen Beanspruchungen, bei denen mechanische Belastungen auftreten, ist eine Laminierung erforderlich. Vor dem Laminieren ist eine Stabilisierung des Drucks erforderlich.

Stromverbrauch

Während des Druckvorgangs	≤ 830 W
Stromversorgung	AC 100-120 V / AC 200-240 - 60/50 Hz

Empfohlene Umgebungsbedingungen

Temperatur	20 bis 32 °C bei Δt: max. 2 °C pro Stunde
Luftfeuchtigkeit	40 bis 60 % (keine Kondensation) bei ΔrF: max. 5 % rF pro Stunde

Maschinenabmessungen

Breite x Tiefe x Höhe	1190 x 437.5 x 365.6 mm (Gerät) 1190 x 590 x 1165.6 mm
Gewicht	(+ Standfuß) 31.8 kg / 40.5 kg

Verkauf durch