



BEDIENUNGSANLEITUNG

für das Secabo modulare Kreuzlasersystem

Herzlichen Glückwunsch zum Kauf Ihres Secabo modularen Kreuzlasersystems!

Damit Sie mit Ihrem Gerät reibungslos in die Produktion starten können, lesen Sie sich bitte diese Bedienungsanleitung sorgfältig durch.

Jegliche Form der Vervielfältigung dieser Bedienungsanleitung bedarf der schriftlichen Genehmigung der Nepata Vertrieb GmbH. Änderungen und Irrtümer der technischen Daten und der Produktmerkmale vorbehalten.

Die Nepata Vertrieb GmbH übernimmt keine Haftung für direkte oder indirekte Schäden, die durch die Benutzung dieses Produktes entstehen.

Vorsichtsmaßnahmen

Lesen Sie diese Hinweise und Vorsichtsmaßnahmen bitte sorgfältig, bevor Sie das Kreuzlasersystem zum ersten Mal in Betrieb nehmen und bewahren Sie diese sorgfältig auf! Bitte beachten Sie die folgenden Bedienungs- und Sicherheitshinweise, damit Sie lange Freude an Ihrem modularen Secabo Kreuzlasersystem haben.

- Nehmen Sie selbst keine Änderungen am Kreuzlasersystem vor.
- Achten Sie darauf, dass das Kreuzlasersystem nicht mit Flüssigkeiten in Berührung kommt.
- Stellen Sie sicher, dass die verwendete Steckdose geerdet ist. Beachten Sie, dass das Kreuzlasersystem nur an einer Steckdose betrieben werden darf, die durch einen FI Schutzschalter abgesichert ist.
- Verwenden Sie nur das im Lieferumfang enthaltene Netzteil.
- Trennen Sie das Kreuzlasersystem vom Stromnetz, wenn Sie diese nicht benutzen.
- Betreiben Sie das Kreuzlasersystem immer außerhalb der Reichweite von Kindern und lassen Sie das eingeschaltete Kreuzlasersystem nie unbeaufsichtigt.
- Stellen Sie sicher, dass das Kreuzlasersystem nur in trockenen Räumen verwendet wird.
- Die Montage und Einstellung des Kreuzlasersystems nicht im eingeschaltetem Zustand und nicht während die Transferpresse heiß ist. ACHTUNG: Verbrennungsgefahr!
- Das Entfernen der Sicherheitsrelevanten Warnzeichen ist nicht gestattet!



Bedienungs- und Sicherheitshinweise für den Betrieb von Kreuzlasern für Transferpressen (Laser Klasse 2)

**Die Kreuzlaser für Transferpressen entsprechen einem Laser der Klasse 2
(nach DIN EN 60825-1:2014)**



Die Vorsichtsmaßnahmen der Unfallverhütungsvorschrift (BGV B2) sind zu beachten. Dazu gehören u.a.:

- Nicht in den Strahl oder in die direkte Reflektionen blicken, auch nicht mit optischen Instrumenten.
- Deutliche Kennzeichnung des Laserbereichs mit Warnschildern an allen Zugängen.
- Der Laserstrahl sollte deutlich unter oder über, jedoch nicht in Augenhöhe geführt werden.

Verantwortlich für die Einhaltung der Schutzmaßnahmen ist der Betreiber der Lasereinrichtung. Er hat u.a. dafür Sorge zu tragen, dass die Lasergeräte einer Laserklasse zugeordnet und entsprechend gekennzeichnet sind. Auch für die Einhaltung der speziellen Sicherheitsanforderungen für den Betrieb der verschiedenen Lasertypen ist der Betreiber verantwortlich.

Weitere Hinweise

- Festkörper Lasermodule (DPSS) beinhalten hochwertige Kristalle. Diese sind besonders stoßempfindlich. Schockbelastungen über 50G führen zu einem Leistungsverlust oder der Zerstörung des Modules.
- Für jegliche Änderungen, die am Modul durchgeführt werden wie z.B. Veränderung an Elektronik, Manipulation an Reglern, Gehäuse oder der Optik (im speziellen Leistungssteigerung) wird keine Haftung oder Gewährleistung übernommen. Manipulationen an Lasermodulen können unter Umständen dazu führen, dass die Ausgangsleistung und die Wellenlänge von den zugesicherten Werten erheblich abweichen. Hierbei kann die angegebene Laserstrahlung um ein Vielfaches überschritten werden und es kann eine unsichtbare Infrarot-Laserstrahlung austreten.

Technische Informationen

Laser der Klasse:	2
Wellenlänge:	650 nm
Farbe des Strahles:	rot
Abstrahl-Charakteristik:	Kreuz
Eingangsspannung:	230 V AC
Betriebsstrom:	≤ 40 mA
Betriebsspannung:	3-5 V
Schutz vor Wasser und Staub:	IP54
Leistung:	4 mW
Umgebungstemperatur:	-10°C - +50°C

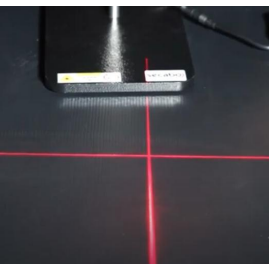
! Bei Nichtbeachtung dieser Hinweise erlischt die gesetzliche Gewährleistung !

Sollten Sie eine oder mehrere der obigen Sicherheitsvorschriften nicht erfüllen können, oder falls Sie sich nicht sicher sind, ob sie alle Punkte erfüllen, wenden Sie sich bitte an unseren technischen Support mail@secabo.com

Bestimmungsgemäße Verwendung



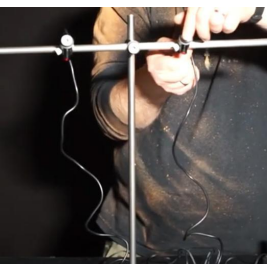
Das Secabo Kreuzlasersystem dient der Erleichterung und der genauen Positionierung der Transferobjekte und sorgt für gleichbleibende Ergebnisse bei höheren Auflagen. Die Fokussierung des Laserstrahls können Sie ganz einfach vornehmen. Nachdem Sie den Laser im Gelenk platziert haben und vor dem Einschalten auf die Oberfläche des Textiles ausgerichtet haben, können Sie diesen einschalten und diesen zuerst auf dem Textil positionieren.



Die Rändelschrauben an den Gelenken dienen der Befestigung und Einstellung von den Lasern, diese dürfen nicht mit Werkzeugen oder anderen Hilfsmitteln angezogen werden, nur mit der Hand handfest anziehen. Durch die einstellbare Linse am Kopf des Lasers können Sie den Strahl nach Ihrem Wunsch fokussieren, nach diesem Vorgang die Rändelschrauben am Gelenk handfest anziehen.



Die Höhenverstellung erfolgt ebenso durch dieses Gelenk, beim Einzelkreuzlaser kann dies ganz einfach vorgenommen werden, in dem man die seitliche Rändelschraube an der Stange lose lässt, bis die gewünschte Höhe erreicht ist, dies danach handfest anziehen.



Beim Doppelkreuzlaser erfolgt die Höhenverstellung über das fixierte Gelenk, dieses dient als Zwischenelement der senkrechten und waagrechten Stangen. Die Rändelschraube an der senkrechten Stange erst anziehen, nach dem die gewünschte Höhe erreicht ist.



Diese flexible Einstellung ist ebenso bei der Ablageplatte, das Secabo Storage Tray zu finden. Durch die Sterngriffschraube können Sie die Verstellung bequem und einfach durchführen und die Ablageplatte individuell in Ihrem Arbeitsplatz schwenken und bewegen. Achtung max. 2 Kilogramm auf die Platte ablegen! Die Sterngriffschraube am Schnellwechselsystem ebenso vor dem Gebrauch handfest anziehen.

Lieferumfang

Bitte überprüfen Sie gleich zu Beginn, anhand des Lieferscheines, ob Sie alle dort gelisteten und von Ihnen bestellten Artikel erhalten haben, falls nicht, kontaktieren Sie bitte zeitnah Ihren Fachhandelspartner. Informationen zum Lieferumfang finden Sie in den folgenden Seiten, je nachdem welches Secabo Kreuzlasermodul Sie bestellt haben.

Einzelkreuzlaser Tischversion mit 500mm Stange • *Single cross laser table version with 500mm rod*

Art.Nr.: 109.510.200



Item	Count	Description	Art.Nr.
1 + 3	1	Secabo Crosslaser Basic Unit (Laserunit + Jointunit)	109.510.300
2	1	Secabo 500mm Rod	109.510.305
4	1	Secabo Stand Basic Unit	109.510.301
5	1	1x Screw: HSBH M6x14 Secabo Screws Bag for Transfer Extension Modules	109.510.308

Doppelkreuzlaser Tischversion mit 2 x 500mm Stange • Double cross laser table version with 2 x 500mm rod

Art.Nr.: 109.510.201



Item	Count	Description	Art.Nr.
1	2	Secabo 500mm Rod	109.510.305
2 + 3	2	Secabo Crosslaser Basic Unit (Laserunit + Jointunit)	109.510.300
4	1	Secabo Stand Basic Unit	109.510.301
5	1	1x Screw: HSBH M6x14 Secabo Screws Bag for Transfer Extension Modules	109.510.308
6	1	Secabo Fixed Joint Unit	109.510.306



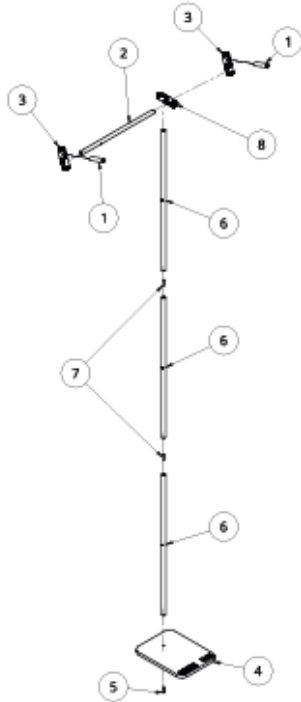
Item	Count	Description	Art.Nr.
1 + 2	1	Secabo Crosslaser Basic Unit (Laserunit + Jointunit)	109.510.300
3	1	Secabo Stand Basic Unit	109.510.301
4	1	1 x Screw: HSBH M6x14 Secabo Screws Bag for Transfer Extension Modules	109.510.308
5	3	Secabo 500mm Rod	109.510.305
6		2 x Threaded Rod M6x20 Secabo Screws Bag for Transfer Extension Modules	109.510.308





Doppelkreuzlaser Standversion mit 4 x 500mm Stange • Double cross laser table version with 4 x 500mm rod

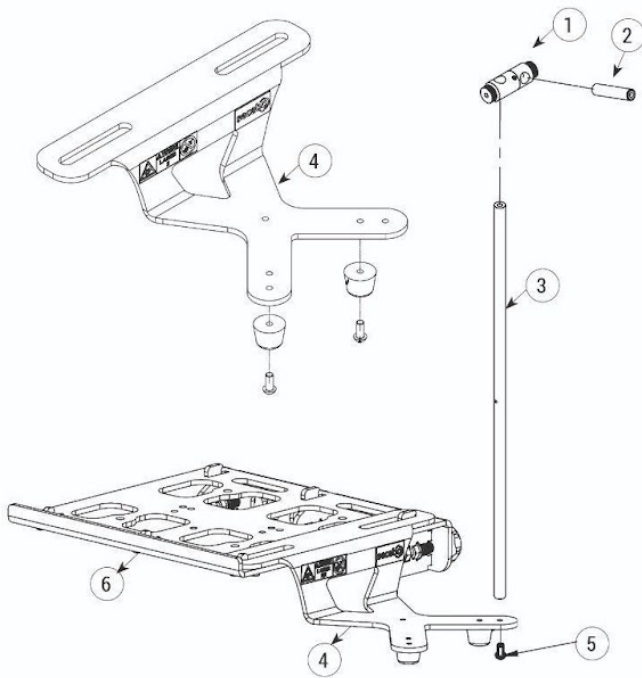
Art.Nr.: 109.510.203



Item	Count	Description	Art.Nr.
1 + 3	2	Secabo Crosslaser Basic Unit (Laserunit + Jointunit)	109.510.300
2	1	Secabo 500mm Rod	109.510.305
4	1	Secabo Stand Basic Unit	109.510.301
5	1	1x Screw: HSBH M6x14 Secabo Screws Bag for Transfer Extension Modules	109.510.308
6	4	Secabo 500mm Rod	109.510.305
7		2 x Threaded Rod M6x20 Secabo Screws Bag for Transfer Extension Modules	109.510.308
8	1	Secabo Fixed Joint Unit	109.510.306

Einzel-Kreuzlaser mit Zubehörhalter für Schnellwechsler • Single cross laser with accessory holder for quick-change system

Art.Nr.: 109.510.204

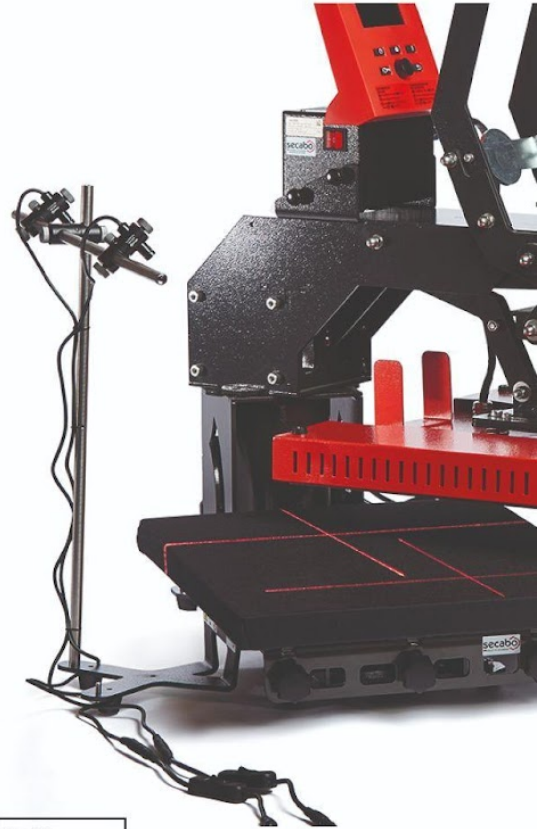
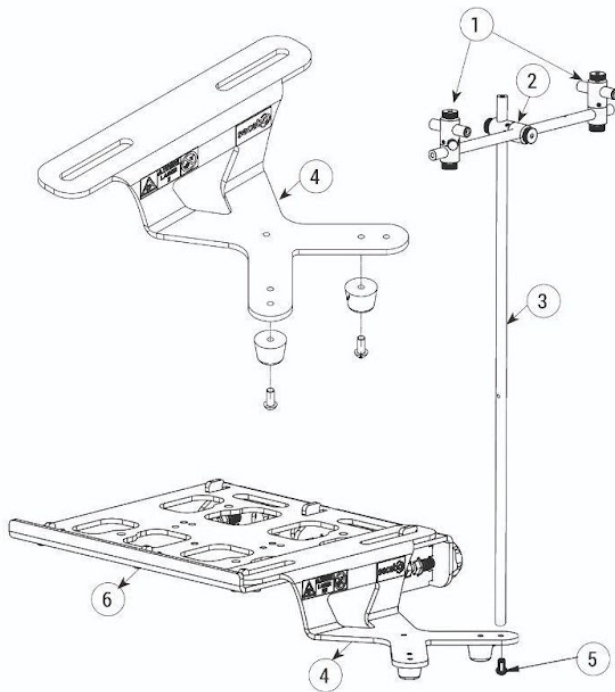


Item	Count	Description	Art.Nr.
1 + 2	1	Secabo Crosslaser Basic Unit (Laserunit + Jointunit)	109.510.300
3	1	Secabo 500mm Rod	109.510.305
4	1	Secabo Accessory Holder	109.510.302
5	1	1x Screw: HSBH M6x14 Secabo Screws Bag for Transfer Extension Modules	109.510.308
6	1	Secabo quick-change system for LITE and SMART series *	109.505.141

* kann nach Pressen Modell variieren, ist nicht im Lieferumfang enthalten! • may vary according to press model, not included in delivery!

Doppel-Kreuzlaser mit Zubehörhalter für Schnellwechsler • Double cross laser with accessory holder for quick-change system

Art.Nr.: 109.510.205

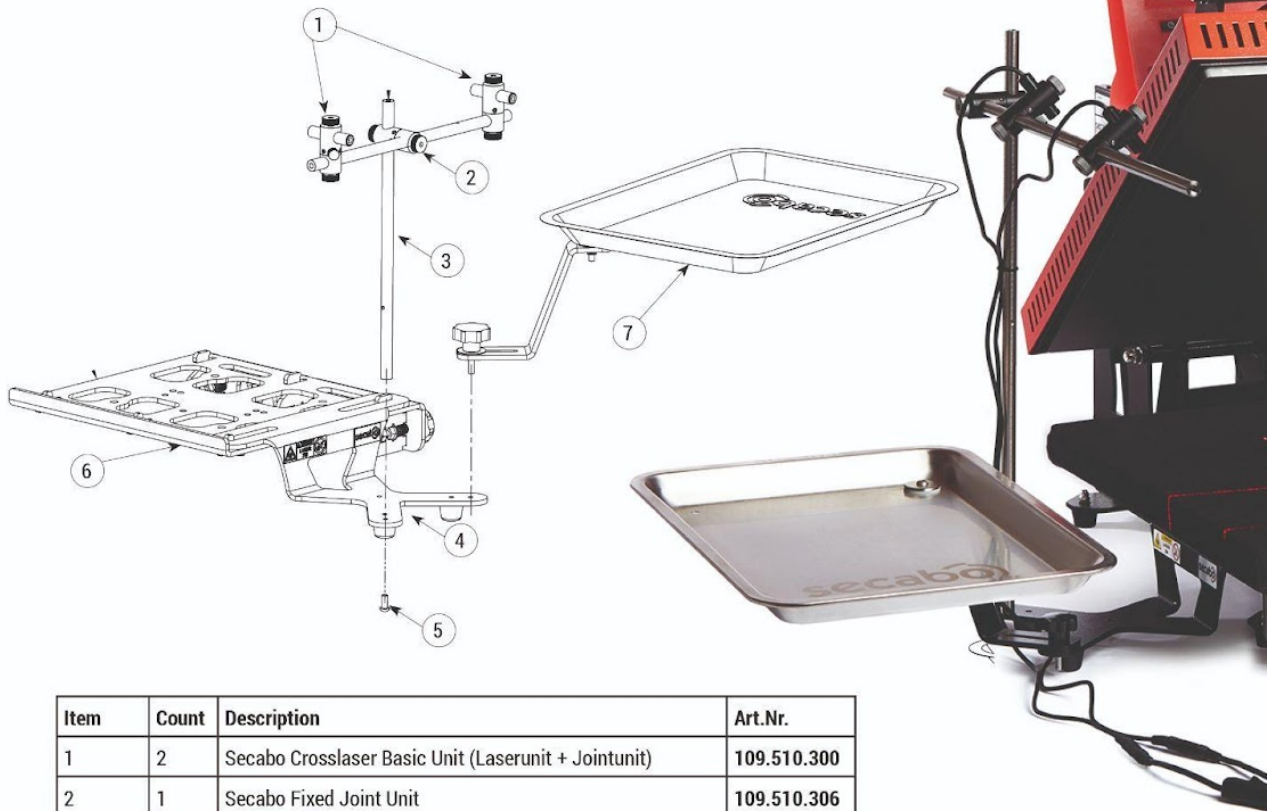


Item	Count	Description	Art.Nr.
1	2	Secabo Crosslaser Basic Unit (Laserunit + Jointunit)	109.510.300
2	1	Secabo Fixed Joint Unit	109.510.306
3	2	Secabo 500mm Rod	109.510.305
4	1	Secabo Accessory Holder	109.510.302
5	1	1x Screw: HSBH M6x14 Secabo Screws Bag for Transfer Extension Modules	109.510.308
6	1	Secabo quick-change system for LITE and SMART series *	109.505.141

* kann nach Pressen Modell variieren, ist nicht im Lieferumfang enthalten! • may vary according to press model, not included in delivery!

Doppel-Kreuzlaser mit Zubehörhalter für Schnellwechsler und Ablagemodul
 Double cross laser with accessory holder for quick-change system and storage tray

Art.Nr.: 109.510.206

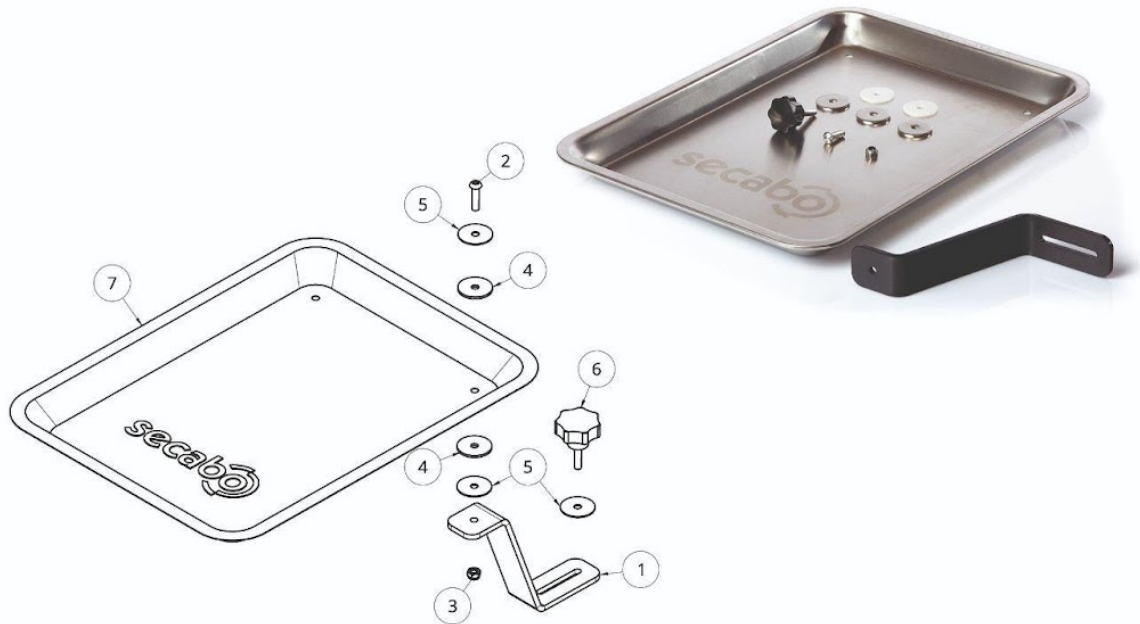


Item	Count	Description	Art.Nr.
1	2	Secabo Crosslaser Basic Unit (Laserunit + Jointunit)	109.510.300
2	1	Secabo Fixed Joint Unit	109.510.306
3	2	Secabo 500mm Rod	109.510.305
4	1	Secabo Accessory Holder	109.510.302
5	1	1x Screw: HSBH M6x14 Secabo Screws Bag for Transfer Extension Modules	109.510.308
6	1	Secabo quick-change system for LITE and SMART series *	109.505.141
7	1	Secabo Storage Tray	109.510.303

* kann nach Pressen Modell variieren, ist nicht im Lieferumfang enthalten! • may vary according to press model, not included in delivery!

Ablagemodul • storag tray

Art.Nr.: 109.510.303



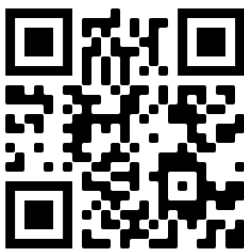
Item	Count	Description	Art.Nr.
1	1	Connecting Element Storage Tray	
2	1	Screw HSBH M6x25	
3	1	Nut HN M6 DIN 985	
4	2	Plastic spacer washer M6 D30mm	
5	3	Fender washer M6 D30mm	
6	1	Star grip screw DIN 6336 40 M6x25	
7	1	Secabo Storage Tray	109.510.303

Doppelkreuzlaser Tischversion mit 2 x 500mm Stange mit Zubehörhalter für Schnellwechsler und Ablagemodul
 Double cross laser table version with 2 x 500mm rod with accessory holder for quick-change system and storage tray



Item	Count	Description	Art.Nr.
1	2	Secabo 500mm Rod	109.510.305
2	2	Secabo Crosslaser Basic Unit (Laserunit + Jointunit)	109.510.300
3	1	Secabo Stand Basic Unit	109.510.301
4	1	1x Screw: HSBH M6x14 Secabo Screws Bag for Transfer Extension Modules	109.510.308
5	1	Secabo Fixed Joint Unit	109.510.306
6	1	Secabo quick-change system for LITE and SMART series *	109.505.141
7	1	Secabo Storage Tray	109.510.303
8	1	Secabo Accessory Holder	109.510.302
9	1	Secabo TC7 SMART modulare Transferpresse 40cm x 50cm mit Bluetooth	109.007.15

* kann nach Pressen Modell variieren, ist nicht im Lieferumfang enthalten! • may vary according to press model, not included in delivery!



Hier haben wir das ganze Handling vom Auspacken bis zum Aufbau für Sie noch als Video visualisiert. Falls Sie noch Fragen haben, melden Sie sich jederzeit gerne per E-Mail an mail@secabo.com.

<p>Einzelteile</p>	
<p>Secabo Crosslaser Basic Unit Mit den flexibel einsetzbaren Kreuzlasern von Secabo lassen sich sowohl Textilien und andere Objekte als auch Transferelemente wie Flexfolien, Sublimationspapiere u. ä. einfach und reproduzierbar positionieren.</p>	
<p>Secabo Stand Basic Unit Standplatte für die Befestigungstange</p>	
<p>Secabo Accessory Holder Zubehörhalter für Gelenkstangen oder Abalegmodulhalterung</p>	
<p>Secabo Storage Tray Diese praktische Ablageplatte können Sie ganz einfach an Ihre Transferpresse anbringen. Ob nun kleine Werkzeuge wie Cutter oder Schere, genauso wie Ihre Transfer können hier abgelegt werden. Somit sind die wichtigsten Dinge für ihren Workflow immer griffbereit und sortiert.</p>	
<p>Secabo 300mm Rod Befestigungstange 300 mm lang</p>	
<p>Secabo 500mm Rod Befestigungstange 500 mm lang</p>	
<p>Secabo Fixed Joint Unit Gelenkeinheit zum Fixieren der Befestigungstange - Hiermit lässt sich das die Befestigungstange quer verbinden und fixieren, um eine optimale Einstellung zu erreichen.</p>	
<p>Secabo Joint Unit Gelenkeinheit drehbar - Hiermit lässt sich das Secabo Crosslaser Basic Unit ganz einfach an die Befestigungstange anbringen und je nach gewünschtem Winkel einfach durch Drehen einstellen.</p>	
<p>Secabo Screws Bag for Transfer Extension Modules Schrauben Set für die Befestigungsstangen des Secabo Crosslaser Basic Unit</p>	



Konformitätserklärung Statement of Conformity

Hiermit erklären wir in alleiniger Verantwortung, dass die Secabo Kreuzlaser mit den Bestimmungen der folgenden EG-Richtlinien und Normen übereinstimmt:

We herewith declare under sole responsibility that the Secabo cross laser meet the provisions of the following EC Directives and Harmonized Standards:

EG-Richtlinien / EC Directives:

2014/35/EG Niederspannungsrichtlinie
2014/35/EC Low Voltage Directive
2014/30/EU Elektromagnetische Verträglichkeit
2014/30/EU Electromagnetic Compatibility
2006/42/EG Maschinenrichtlinie
2006/42/EC Directive on machinery

Norm / Standard:

EN 60825-1:2014
EN 60204-1 VDE 0113-1:2019-06
EN IEC 55015:2019
EN IEC 61000-3-2:2019
EN 61000-3-3:2013 + A1:2019
EN 61547:2009

Technische Dokumente bei / Technical documents at:

Nepata Vertrieb GmbH, Hochstatt 6-8, 85283 Wolnzach, Germany

Handwritten signature of Fabian Franke in black ink.

Dipl. Ing. Fabian Franke

Handwritten signature of Bernhard Schmidt in black ink.

Dipl. Ing.(FH) Bernhard Schmidt